

Инструкция по установке мини сейфа.

1. Характеристики

Температура эксплуатации: -20+70 С, влажность 30-85%
 Питание: Батарейки или аккумуляторы AA x 4 шт., 3.5-6.5V
 Количество пользователей: 3
 Количество сохраняемых паролей: 10
 Количество символов: 4-6
 Количество сохраняемых отпечатков: 50

2. Габаритные размеры: 564x400x150 мм

4. Описание

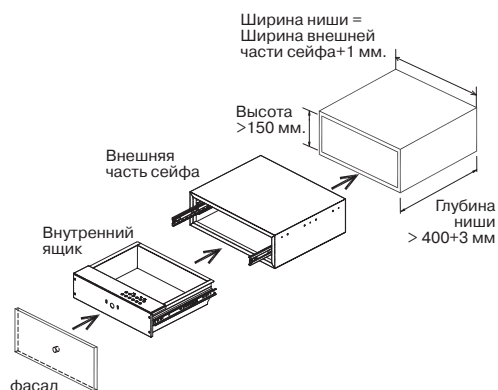
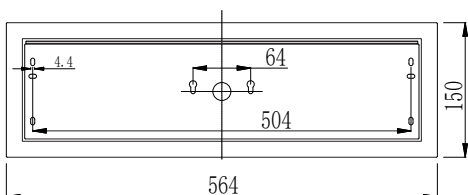
No	Элемент	Описание
1	Внутренний ящик.	с разделителями
2	Тач-скрин из закаленного стекла.	Прикоснитесь к панели в течение 2-х секунд для активации системы и ввода пароля. Индикаторы состояния: BAT - Замените элементы питания OK - Корректный вход. Стандартный пароль *1234# ERR - Неправильный пароль, подождите 3 секунды и повторите ввод.
3	Кнопка "Reset" (Сброс)	Предназначена для сброса пароля и возврата к заводским настройкам.
4	Отсек для элементов питания	Соблюдайте полярность при установке элементов питания.
5	Направляющие	Малозумные 3-х секционные шариковые направляющие.
6	Механический замок	Замок для аварийного открытия ключом расположен снизу ящика. Внимание! Не храните ключ внутри ящика.
7	USB Разъем	USB разъем предназначен для аварийного подключения питания (с помощью power bank 3.7V) когда установленные элементы питания полностью разряжены. Без функций подзаряда.

3. Комплектация:

1. Набор крепежа
2. Провод USB
3. Ключ для замка



Разметка фронтальной части для установки фасада



5. Установка:

1. Установка элементов питания.
С помощью ключа откройте сейф и установите элементы питания соблюдая полярность.
2. Отсоедините ящик.
Откройте ящик и нажав на рычажок сбоку направляющих отсоедините выдвижной ящик от внешней части сейфа. Действуйте аккуратно и не тяните, чтобы не повредить замок и электропроводку.
3. Установка внешней части.
Разместите внешнюю часть сейфа в корпусе шкафа, выровняйте с помощью рулетки или линейки и закрепите саморезами изнутри к стенкам шкафа.
4. Установите выдвижной ящик.
Сопоставив направляющие аккуратно задвиньте внутренний ящик сейфа.
5. Установка фасада.
Отметьте отверстия согласно разметке на схеме

6. Открытие сейфа

1. Открытие паролем

- а. Для первого открытия используйте предустановленный пароль *1234#
- б. После установки своего пароля, используйте его.
- с. Если пароль введен корректно, сейф издаст звук "Di" и подсветит индикатор "OK"
- д. Если пароль введен некорректно, сейф издаст звук "Di" 3 раза и подсветит индикатор "ERR" который моргнет 3 раза.

2. Открытие с помощью отпечатка пальцев

- а. При первом открытии можно использовать любой отпечаток.
- б. Если отпечаток пальца был запрограммирован в системе, открытие происходит с помощью касания сканера отпечатков.
- с. Если отпечаток подходит, сейф издаст звук "Di" и подсветит индикатор "OK"
- д. Если отпечаток не подходит, сейф издаст звук "Di" 3 раза и подсветит индикатор "ERR" который моргнет 3 раза.

Если вы ввели неправильные данные 5 раз, загорится индикатор ERR и система заблокируется и не будет отвечать на какие-либо действия в течение 60 секунд.
 Разблокировать сейф возможно только вводом правильного пароля.

7. Установка пароля и отпечатка пальцев.

Заводской пароль администратора по умолчанию *1234#.

Первый зарегистрированный пользователь является администратором.
 Вводите пароль администратора при добавлении новых паролей или отпечатков.

Для установки нового пароля:

1. Введите пароль администратора *1234# и откройте ящик ->
2. Нажмите кнопку RESET, прозвучит короткий звук "Di" ->
3. Введите пароль администратора *1234#, значок OK начнет моргать ->
4. Введите новый пароль (длина 4-6 символов) и нажмите # ->
5. Повторно введите новый пароль и нажмите # ->
6. Панель управления погаснет -> пароль установлен.

Для установки нового отпечатка пальцев:

Если отпечатки пальцев не были установлены в системе, то по умолчанию разблокировать сейф можно любым отпечатком.

Если ящик открыт переходите к п.2

1. Отсканируйте отпечаток и откройте ящик.
2. Нажмите кнопку RESET, прозвучит короткий звук "Di" ->
3. Введите пароль администратора (или новый пароль который вы установили), прозвучит звук "Di", значок OK начнет моргать ->
4. Приложите и удерживайте палец к сканеру отпечатков ->
5. Панель управления погаснет -> Отпечаток установлен.

8. Сброс к заводским настройкам.

Удерживайте кнопку RESET более 6 секунд и отпустите после короткого звукового сигнала "Di", после сигнала символ OK моргнет и панель управления погаснет, что означает что заводские установки восстановлены.

Обратите внимание.

1. После использования ключа поверните его в исходное положение, и потом извлеките.
2. Убедитесь что вы отключили кабель питания и вытащили ключ после открытия.
3. Прикосновение к панели активирует систему, при отсутствии дальнейших операций в течение 10 секунд, включается режим энергосбережения.
4. Открывайте и закрывайте ящик сейфа аккуратно и без рывков.

Инструкция по установке выдвижного мини - сейфа



до установки



после установки