

# FIRMAX

FURNITURE COMPONENTS



Раздвижные системы и  
наполнение для шкафов





### Опорные системы

Алюминиевый профиль для шкафов-купе	
Classic Slim . . . . .	4
Classic . . . . .	6
Доводчики для систем Classic . . . . .	7
Комплекующие для для систем Classic . . . . .	9
FM309 . . . . .	8
FM409 . . . . .	10
FM310 . . . . .	12

### Подвесные системы

FM602 . . . . .	14
FM509 . . . . .	17

### Складные системы

FM902 . . . . .	20
FM909 . . . . .	23

### Системы для

#### межкомнатных перегородок

FM903/905 . . . . .	26
FM910 . . . . .	28
FM911 . . . . .	30
Алюминиевый профиль для перегородок . . . . .	37

### Корректоры фасада

FM201 . . . . .	33
FM202 . . . . .	34
FM203 . . . . .	35
FM207 . . . . .	41

### Профиль-ручки

Профиль-ручки для дверей из плитных материалов . . . . .	42
Профиль для сборки комбинированных фасадов - MONA . . . . .	43

### Наполнение для шкафов

Серия Firmax Alfa . . . . .	46
Серия Firmax Cora . . . . .	52
Серия Alphalux Aiden . . . . .	54

# Алюминиевые профили для шкафов-купе Classic Slim



Узкая рамочная система профилей Classic SLIM соответствует современным тенденциям в дизайне и позволяет минимизировать видимую часть алюминиевого обрамления.

Почти невидимые рамки удачно вписываются в интерьер и визуально стирают границы между декором дверей и стен.

Высота двери (Н дв.) рассчитывается по формуле:  
 Для дверей-купе:  $H_{дв.} = H_{пр.} - 40 \text{ мм}$   
 Где  $H_{пр.}$  - высота монтажного проема для установки дверей.  
 Ширина двери (L дв.) рассчитывается по формуле:  
 $L_{дв.} = (L_{пр.} + N * 13 \text{ мм}) / \text{Кол-во дверей}$   
 Где:  
 N - число наложений дверей (N=1 для 2-х дверного шкафа, N=2 для 3-х дверного шкафа)  
 Пример расчета:  
 Высота проема (H пр.) 2500 мм - 40 мм = H дв. = 2460 мм  
 Ширина проема 1500 мм., шкаф 2 двери.  
 $L_{дв.} = (1500 + 1 * 13) / 2 = L_{дв.} = 757 \text{ мм.}$



шампань  
код: 70



серебро матовое  
код: 02



Черный муар  
код: 06

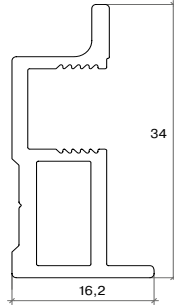


Белый глянец  
код: 07



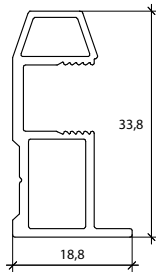
темное золото браш  
код: 19

## Профиль-ручка трапецевидная Classic Slim



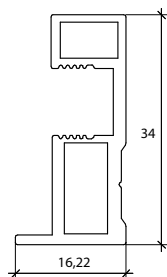
Цвет	Длина, мм	н/у, шт.	Артикул
<b>серебро</b>	5400	8	PRO3510.02
<b>черный муар</b>	5400	8	PRO3510.06
<b>белый глянец</b>	5400	8	PRO3510.07
<b>шампань</b>	5400	8	PRO3510.70
<b>темное золото браш</b>	5400	8	PRO3510.19

## Профиль-ручка трапецевидная Classic Slim



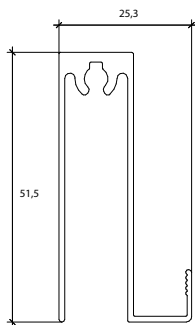
Цвет	Длина, мм	н/у, шт.	Артикул
<b>серебро</b>	5400	8	PRO3500.02
<b>черный муар</b>	5400	8	PRO3500.06
<b>белый глянец</b>	5400	8	PRO3500.07
<b>шампань</b>	5400	8	PRO3500.70
<b>темное золото браш</b>	5400	8	PRO3500.19

## Профиль-ручка квадрат Classic Slim



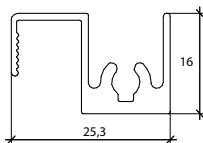
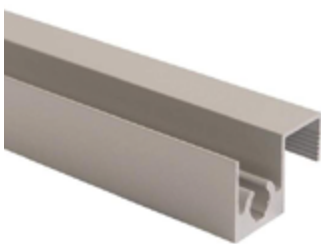
Цвет	Длина, мм	н/у, шт.	Артикул
<b>серебро</b>	5400	8	PRO3501.02
<b>черный муар</b>	5400	8	PRO3501.06
<b>белый глянец</b>	5400	8	PRO3501.07
<b>шампань</b>	5400	8	PRO3501.70
<b>темное золото браш</b>	5400	8	PRO3501.19

Планка нижняя Classic Slim



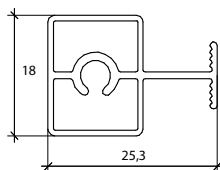
Цвет	Длина, мм	н/у, шт.	Артикул
<b>серебро</b>	5400	8	PRO3505.02
<b>черный муар</b>	5400	8	PRO3505.06
<b>белый глянец</b>	5400	8	PRO3505.07
<b>шампань</b>	5400	8	PRO3505.70
<b>темное золото браш</b>	5400	8	PRO3505.19

Планка верхняя Classic Slim



Цвет	Длина, мм	н/у, шт.	Артикул
<b>серебро</b>	5400	8	PRO3506.02
<b>черный муар</b>	5400	8	PRO3506.06
<b>белый глянец</b>	5400	8	PRO3506.07
<b>шампань</b>	5400	8	PRO3506.70
<b>темное золото браш</b>	5400	8	PRO3506.19

Планка средняя под крепеж Classic Slim



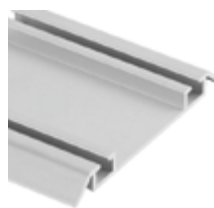
Цвет	Длина, мм	н/у, шт.	Артикул
<b>серебро</b>	5400	8	PRO3517.02
<b>черный муар</b>	5400	8	PRO3517.06
<b>белый глянец</b>	5400	8	PRO3517.07
<b>шампань</b>	5400	8	PRO3517.70
<b>темное золото браш</b>	5400	8	PRO3501.19

Направляющий профиль верхний



Цвет	Длина, мм	н/у, шт.	Артикул
<b>серебро</b>	5 800	4	PRO3402.02
<b>черный муар</b>	5 800	4	PRO3402.06
<b>белый глянец</b>	5 800	4	PRO3402.07
<b>шампань</b>	5 800	4	PRO3402.70
<b>темное золото браш</b>	5800	4	PRO3402.19

Направляющий профиль нижний



Цвет	Длина, мм	н/у, шт.	Артикул
<b>серебро</b>	5 800	8	PRO3403.02
<b>черный муар</b>	5 800	8	PRO3403.06
<b>белый глянец</b>	5 800	8	PRO3403.07
<b>шампань</b>	5 800	8	PRO3403.70
<b>темное золото браш</b>	5800	8	PRO3403.19

## Алюминиевые профили для шкафов-купе

# Classic

Серия профилей в стандартном  
классическом исполнении.

Высота двери (Н дв.) рассчитывается по формуле:

1. Для дверей-купе:  $H_{дв.} = H_{пр.} - 40 \text{ мм}$

2. Для распашной двери:  $H_{дв.} = H_{пр.} - 23 \text{ мм}$

Где  $H_{пр.}$  - высота монтажного проема для установки дверей.

\*Пример расчета:  $Высота \ проема \ (H_{пр.}) \ 2500 \text{ мм} - 40 \text{ мм} = \text{высота \ двери} \ (H_{дв.}) \ 2460 \text{ мм}$

Ширина двери (L дв.) рассчитывается по формуле:

1. Для дверей-купе при использовании **асимметричной** профиль-ручки:

$L_{дв.} = (L_{пр.} - 4 \text{ мм} + (N * 26 \text{ мм}) / \text{Кол-во \ дверей})$  - с учетом толщины щеточного уплотнителя.

$L_{дв.} = (L_{пр.} + (N * 26 \text{ мм}) / \text{Кол-во \ дверей})$  - без учета толщины щеточного уплотнителя.

2. Для дверей-купе при использовании **симметричной** профиль-ручки:

$L_{дв.} = (L_{пр.} - 4 \text{ мм} + (N * 32 \text{ мм}) / \text{Кол-во \ дверей})$  - с учетом толщины щеточного уплотнителя.

$L_{дв.} = (L_{пр.} + (N * 32 \text{ мм}) / \text{Кол-во \ дверей})$  - без учета толщины щеточного уплотнителя.

3. Для распашной двери:

$L_{дв.} = L_{пр.} - 10 \text{ мм}$  - для одной распашной двери

$L_{дв.} = (L_{пр.} - 5 \text{ мм} - (5 \text{ мм} * \text{Кол-во \ дверей}) / \text{Кол-во \ дверей})$  - для нескольких распашных дверей.

Где  $L_{пр.}$  - ширина монтажного проема для установки дверей,

$N$  - число наложений дверей ( $N=1$  для 2-х дверного шкафа,  $N=2$  для 3-х дверного шкафа,  $N=2$  или  $N=3$  для 4-дверного шкафа в зависимости от типа конструкции).

\*Пример расчета: Для двухдверного шкафа шириной 1500 мм

$Ширина \ проема \ (L_{пр.}) \ 1468 \text{ мм} - 4 \text{ мм} + (N=1 * 26 \text{ мм}) / 2 \text{ (кол-во \ дверей)} =$   
 $ширина \ двери \ (L_{дв.}) \ 745 \text{ мм}$

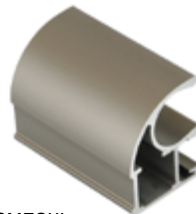




серебро  
матовое  
код: 02



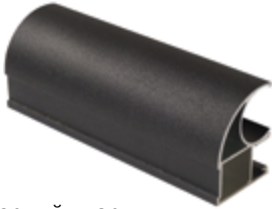
золото  
матовое  
код: 09



шампань  
код: 70



темная  
бронза  
код: 27



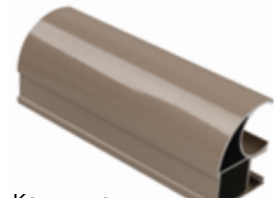
Черный муар  
код: 06



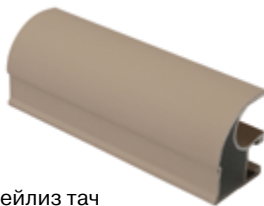
Белый муар  
код: 17



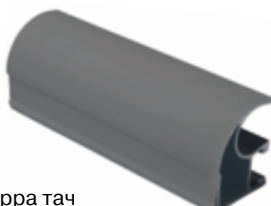
Белый глянец  
код: 07



Капучино  
код: 18



Бейлиз тач  
код: 26I



Терра тач  
код: 28I








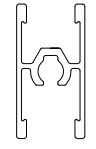
Венге темный  
с тиснением  
код: 83



Клён  
с тиснением  
код: 65



Дуб дымчатый  
с тиснением  
код: 46

тип сечения						
Цвет						
серебро	PRO3401.02	PRO3402.02	PRO3403.02	PRO3405.02	PRO3406.02	PRO3417.02
черный муар	PRO3401.06	PRO3402.06	PRO3403.06	PRO3405.06	PRO3406.06	PRO3417.06
белый глянец	PRO3401.07	PRO3402.07	PRO3403.07	PRO3405.07	PRO3406.07	PRO3417.07
белый глянец окрашенный	PRO3401.07/К	PRO3402.07/К	PRO3403.07/К	PRO3405.07/К	PRO3406.07/К	PRO3417.07/К
золото	PRO3401.09	PRO3402.09	PRO3403.09	PRO3405.09	PRO3406.09	PRO3417.09
белый муар	PRO3401.17	PRO3402.17	PRO3403.17	PRO3405.17	PRO3406.17	PRO3417.17
капучино	PRO3401.18	PRO3402.18	PRO3403.18	PRO3405.18	PRO3406.18	PRO3417.18
бейлиз тач	PRO3401.26I	PRO3402.26I	PRO3403.26I	PRO3405.26I	PRO3406.26I	PRO3417.26I
бронза	PRO3401.27	PRO3402.27	PRO3403.27	PRO3405.27	PRO3406.27	PRO3417.27
терра тач	PRO3401.28I	PRO3402.28I	PRO3403.28I	PRO3405.28I	PRO3406.28I	PRO3417.28I
дуб дымчатый с тиснением	PRO3401.46	PRO3402.46	PRO3403.46	PRO3405.46	PRO3406.46	PRO3417.46
клен с тиснением	PRO3401.65	PRO3402.65	PRO3403.65	PRO3405.65	PRO3406.65	PRO3417.65
шампань	PRO3401.70	PRO3402.70	PRO3403.70	PRO3405.70	PRO3406.70	PRO3417.70
венге темный с тиснением	PRO3401.83	PRO3402.83	PRO3403.83	PRO3405.83	PRO3406.83	PRO3417.83

## Доводчики для систем Classic

Комплект доводчиков (2 шт.) на 1 дверь



Состав комплекта:

- Доводчик универсальный - 2 шт.
- Ролик нижний - 2 шт.
- Активатор доводчика - 2 шт.
- Установочный комплект - 1 шт.

Предназначен для обеспечения плавного закрывания одной двери в обоих направлениях. При использовании комплекта на 2 двери купе необходимо дополнительно приобрести комплект роликов на симметричную (FRM2445) или асимметричную (FRM2446) дверь. Схему установки доводчика смотрите на сайте [www.tbm.ru](http://www.tbm.ru)

артикул для заказа	упаковка, комп.
<b>PRO0408</b>	1

Материал : пластик, сталь

Доводчик для узкой двери



Состав комплекта:

- Доводчик универсальный - 1 шт.
- Ролик нижний - 2 шт.
- Активатор доводчика - 1 шт.
- Ответный ролик с верхним упором - 1 шт.
- Установочный комплект - 1 шт.

Предназначен для обеспечения плавного закрывания и предотвращения опрокидывания и перекоса узких и высоких дверей в проеме.

артикул для заказа	упаковка, комп.
<b>PRO0408.B</b>	1

Материал : пластик, сталь

Доводчик для средней двери



Состав комплекта:

- Доводчик для средней двери - 1 шт.
- Активатор доводчика - 1 шт.
- Установочный комплект - 1 шт.

Предназначен для плавного закрывания и точного позиционирования средней двери в обозначенном месте шкафа, позволяет открывать дверь в обе стороны.

артикул для заказа	упаковка, комп.
<b>PRO0408.MD</b>	1

Материал : пластик, сталь



## Комплектующие для алюминиевого профиля

Позиционер для нижнего ролика



артикул	материал	упаковка, шт.
<b>FRM2434/1</b>	сталь	100

Жесткость средняя

Комплект петель для распашной двери



артикул	материал	упаковка, шт.
<b>FRM2442</b>	сталь+пластик	500

Состав комплекта: 2 петли, 2 втулки, 2 фиксирующих винта

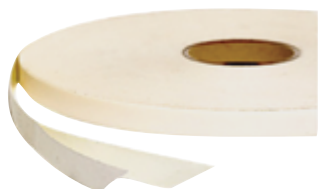
Зажим для фиксации щеточного уплотнителя



артикул	материал	упаковка, шт.
<b>FRM2443</b>	сталь	200

\* Отгружается только нормой упаковки (200 шт).

Скотч двухсторонний



артикул		ширина	упаковка
<b>FRM1012</b>	тонкий красный лайнер	19 мм	50 м
<b>FRM1013</b>	толстый голубой лайнер	19 мм	50 м
<b>FRM1014</b>	толстый голубой лайнер (усиленный)	19 мм	50 м

Комплект роликов (2+2) на асимметричную дверь



артикул	материал	упаковка, компл.
<b>FRM2446</b>	сталь	100
<b>PRO2446*</b>	сталь	100

(без сборочных саморезов)  
Индивидуальная упаковка в пакет  
\* для системы PRO

Комплект роликов (2+2) на симметричную дверь



артикул	материал	упаковка, компл.
<b>FRM2445</b>	сталь	100
<b>PRO2445*</b>	сталь	100

(без сборочных саморезов)  
Индивидуальная упаковка в пакет  
\* для системы PRO

Комплект роликов на асимметричную дверь Classic Slim (2+2)



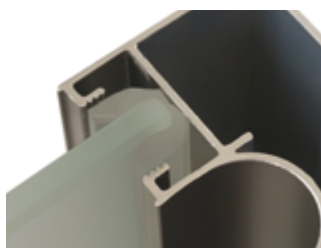
н/у, шт.	Артикул
100	PRO3599

Уплотнитель для вставки 4 мм для горизонтальных профилей системы Classic Slim.

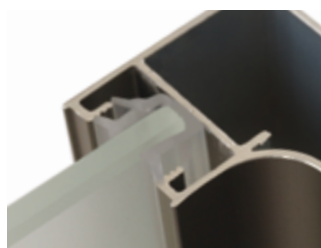


артикул	материал	упаковка, м.
<b>FRM2417/K</b>	ПВХ	150

Уплотнитель для вставки 4 мм



FRM2435/K



FRM2444/K

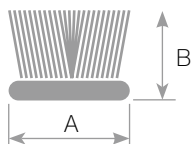
артикул для заказа	материал	упаковка, м.
<b>FRM2435/K</b>	ПВХ	150
<b>FRM2444/K</b>	ПВХ	150

Уплотнитель для вставки 8 мм



артикул	материал	упаковка, м
<b>FRM2436/K</b>	ПВХ	150

Щеточный уплотнитель



самоклеющаяся основа

артикул	A x B, мм	цвет	упаковка, м
<b>FRM2950.61</b>	7x6	бронза	275
<b>FRM2950.09</b>	7x6	золото	275
<b>FRM2950.81</b>	7x6	светло-бежевый	275
<b>FRM2450.43</b>	7x6	серый	300
<b>FRM2950.59</b>	7x6	ваниль	300
<b>FRM2951.07</b>	9.5x4	белый	300
<b>FRM2951.05</b>	9.5x4	коричневый	300
<b>FRM2951.81</b>	9.5x4	светло-бежевый	300
<b>FRM2951.02</b>	9.5x4	серебристый	300
<b>FRM2951.06</b>	9.5x4	черный	300
<b>FRM2451.09</b>	9x6	золото	200
<b>FRM2451.43</b>	9x6	серый	200
<b>FRM2451.61</b>	9x6	темно-коричневый	200

Сборочные саморезы Ø5 и Ø6



артикул	тип	упаковка, шт.
<b>FRM2438/1</b>	5x30 мм, шестигранник	100
<b>PRO2438/1</b>	6x30 мм, шестигранник	100

## Опорные системы

### FM309 - опорная раздвижная система врезного монтажа



Система FM309 это универсальное решение для шкафов-купе с дверьми из плитных материалов, не требующих обязательного использования алюминиевого рамочного профиля.

Врезной монтаж роликов и направляющих делает систему максимально незаметной.

Основные характеристики:

- Врезной монтаж роликов и направляющих.
- Рекомендуемая высота двери:  $\leq 2500$  мм.
- Рекомендуемая ширина двери: 500 - 1200 мм.
- Максимальная масса двери до 50 кг.
- Толщина полотна двери не ограничена.
- Использование доводчиков плавного закрывания с двух сторон.
- Скрытая установка доводчиков. Доводчик устанавливается в верхнюю направляющую.
- Регулировка роликов по высоте  $\pm 5$  мм.
- Конструкция роликов исключая соскальзывание с направляющей.

Комплект роликов и доводчиков для одной двери



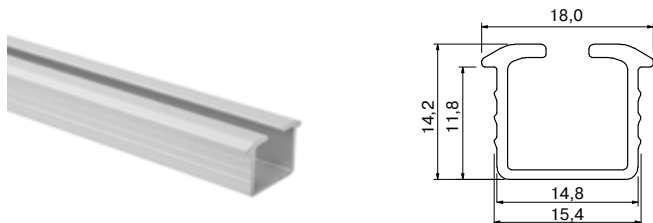
Состав комплекта на 1 дверь:

- Ролик: 4 шт.
- Доводчик: 2 шт.
- Саморез 4x16: 16 шт.
- Торцевая заглушка для направляющей: 4 шт.
- Шестигранный ключ: 1 шт.

цвет	доводчики	артикул
серебро	в комплекте	<b>FRM0309/T</b>
серебро	без доводчиков	<b>FRM0309.NO/T</b>

Материал : пластик, сталь

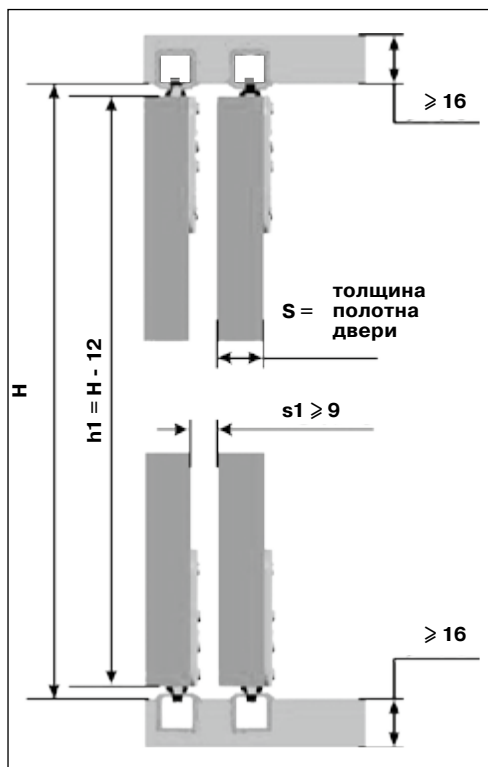
Направляющая универсальная для врезного монтажа



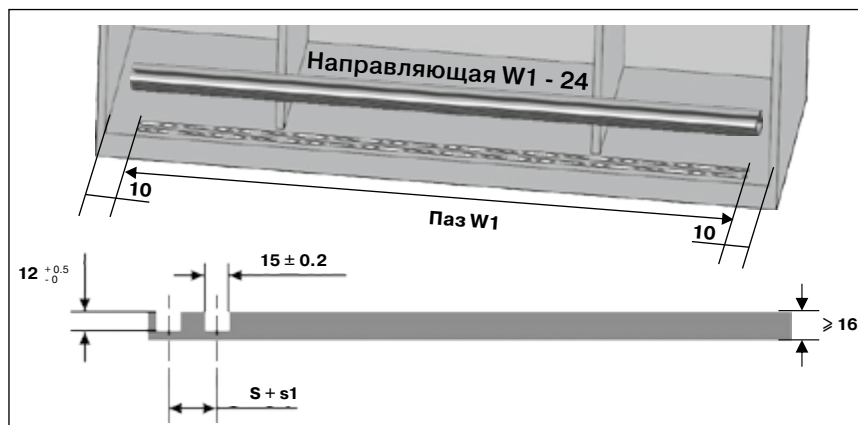
цвет	длина, мм	артикул
серебро	3 000	<b>FRM0309.UR/T</b>
черный	3 000	<b>FRM0309.UR.B/T</b>

Материал : алюминий

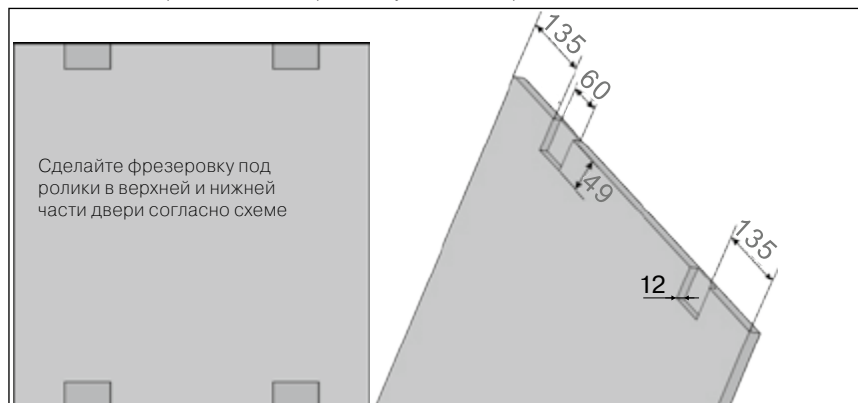
Расчет размера шкафа и высоты дверей



Расчет размера паза под направляющие



Подготовка и разметка двери для установки роликов.



## FM409 - опорная раздвижная система накладного монтажа



Система FM409 это универсальное решение для шкафов-купе с дверьми из плитных материалов, не требующих обязательного использования алюминиевого рамочного профиля.

Накладное исполнение роликов и направляющих максимально упрощает процесс монтажа системы, и не требует специального инструмента.

### Основные характеристики:

- Накладной монтаж роликов и направляющих.
- Рекомендуемая высота двери:  $\leq 2500$  мм.
- Рекомендуемая ширина двери: 500 - 1200 мм.
- Вес двери: до 50 кг.
- Толщина полотна двери: min 16 мм., max 20 мм.
- Использование доводчиков плавного закрытия с двух сторон.
- Скрытая установка доводчика. Доводчик устанавливается в верхнюю направляющую.
- Регулировка роликов  $\pm 5$  мм.
- Конструкция роликов исключая соскальзывание с направляющей.



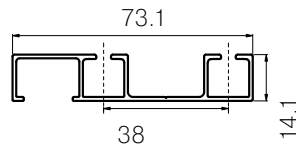
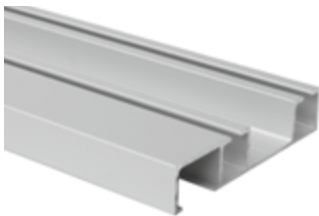
Состав комплекта на 1 дверь:

- Верхний ролик: 2 шт.
- Нижний ролик: 2 шт.
- Доводчик: 2 шт.
- Саморез 4x16: 16 шт.
- Шестигранный ключ: 1 шт.

цвет	упаковка, шт.	артикул
серебро	10	<b>FRM0409/T</b>

Материал : пластик, сталь

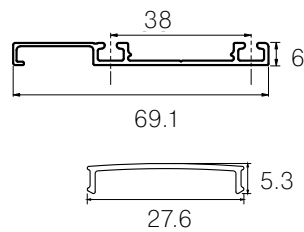
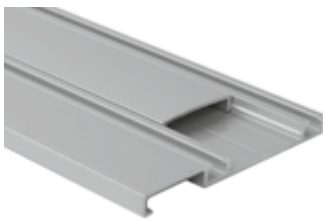
Направляющая верхняя



цвет	длина, мм	артикул
серебро	3 000	<b>FRM0409.TR/T</b>

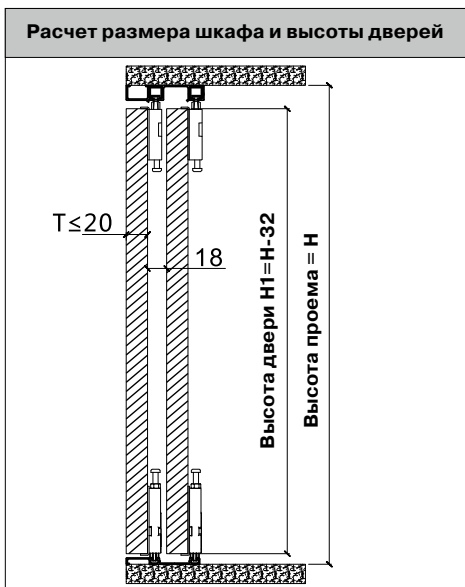
Материал : алюминий

Направляющая нижняя с декоративной заглушкой



цвет	длина, мм	артикул
серебро	3 000	<b>FRM0409.BR/T</b>

Материал : алюминий



## FM310 - опорная раздвижная система для легких дверей



Универсальная система для использования в корпусной мебели, небольших книжных шкафах и полках. Отличительная особенность – расположение фасадов один над другим, это возможность создавать интересные и неповторимые интерьеры, изменяя облик мебели по своему желанию.

Основные характеристики:

- Накладной монтаж направляющих и роликов, не требующий использования специального инструмента.
- Направляющая устанавливается на торец горизонтальной перегородки, толщина плиты не менее 18мм.
- Система устанавливается на торец горизонта и не занимает место внутри шкафа.
- Вес двери: до 15 кг.
- Толщина полотна двери: min 16 мм., max 34 мм.
- Скрытая установка доводчика. Доводчик устанавливается внутрь верхней направляющей.
- Регулировка роликов  $\pm 5$  мм.
- Конструкция роликов исключая соскальзывание с направляющей.



Комплект роликов и доводчиков для одной двери



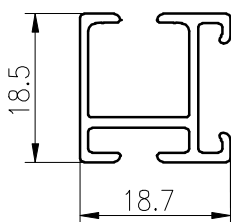
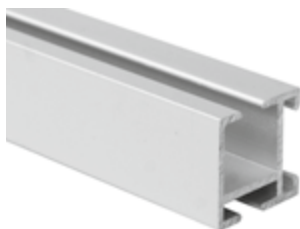
Состав комплекта на 1 дверь:

- Ролик: 4 шт.
- Доводчик: 2 шт.
- Саморез с потайной головкой 4x16: 24 шт.
- Саморез с круглой головкой 4x16: 16 шт.
- Планка крепления направляющей: 8 шт.
- Фиксаторы направляющей: 2 шт.
- Торцевая заглушка для направляющей: 2 шт.
- Шаблон для разметки: 1 шт.
- Шестигранный ключ: 1 шт

цвет	упаковка, шт.	артикул
серебро	10	<b>FRM0310/T</b>

Материал : пластик, сталь

Направляющая универсальная



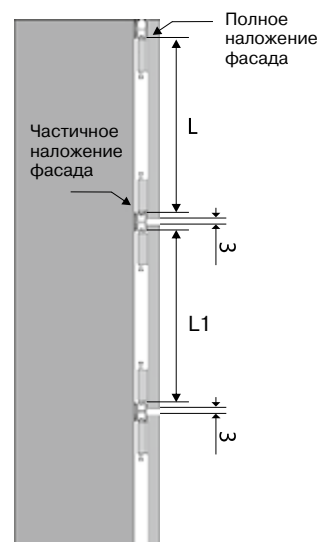
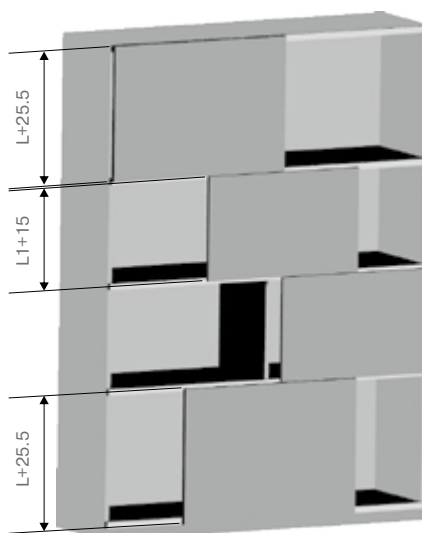
цвет	длина, мм	артикул
серебро	3 000	<b>FRM0310.UR/T</b>

Материал : алюминий

Шаблон для установки роликов

<input type="radio"/>	35 B	полное наложение	35 B	<input type="radio"/>
<input type="radio"/>	24.5 A	частичное наложение	24.5 A	<input type="radio"/>
<input type="radio"/>	35 B	полное наложение	35 B	<input type="radio"/>
<input type="radio"/>	24.5 A	частичное наложение	24.5 A	<input type="radio"/>

Расчет размеров дверей шкафа



## Подвесные системы

### FM602 - подвесная раздвижная система

Современная система премиального уровня для создания шкафов купе. Относится к классу подвесных систем и предусматривает накладной монтаж в цокольные шкафы, направляющие устанавливаются на крышку и пол шкафа, а ролики непосредственно на поверхность дверей. Система комплектуется верхними доводчиками плавного закрывания и нижними демпферами, в комплексе с высококачественными подшипниками достигается непревзойденно плавный и бесшумный ход дверей и мягкость закрывания.

Основные характеристики:

- Накладной монтаж направляющих и роликов, не требующий использования специального инструмента.
- Рекомендуемая высота двери:  $\leq 2500$  мм.
- Рекомендуемая ширина двери: 700 - 1500 мм.
- Вес двери: до 80 кг.
- Расстояние до потолка min 150 мм.
- Толщина полотна двери: min 16 мм., max 46 мм.
- Система фиксации роликов против соскальзывания дверей.
- Регулировка верхних роликов по высоте  $\pm 3.5$  мм. для выравнивания двери.
- Двустороннее плавное закрывание, использование дополнительных демпферов в нижней направляющей.



Комплект для двухдверного шкафа.



Состав комплекта:

- Верхний ролик для внутренней двери - 2 шт.
- Нижний ролик для внутренней двери - 2 шт.
- Верхний ролик для внешней двери - 2 шт.
- Нижний ролик для внешней двери - 2 шт.
- Доводчик - 4 шт.
- Демпфер для нижней направляющей - 4 шт.
- Активатор верхнего доводчика – 4 шт.
- Саморез 4x16мм. с потайной головкой - 40 шт.
- Ограничитель – 1 шт.
- Шаблон для разметки - 1 шт.

цвет	упаковка, шт.	артикул
серебро	10	<b>FRM0602.02/Т</b>

Материал : пластик, сталь

Комплект для трехдверного шкафа.



Состав комплекта:

- Верхний ролик для внутренней двери - 4 шт.
- Нижний ролик для внутренней двери - 4 шт.
- Верхний ролик для внешней двери - 2 шт.
- Нижний ролик для внешней двери - 2 шт.
- Доводчик - 4 шт.
- Демпфер для нижней направляющей - 4 шт.
- Активатор верхнего доводчика – 4 шт.
- Саморез 4x16мм. с потайной головкой - 60 шт.
- Ограничитель – 2 шт.
- Шаблон для разметки - 1 шт.
- Механизм предотвращения столкновения внутренних дверей – 1 шт.

цвет	упаковка, шт.	артикул
серебро	10	<b>FRM0602.03/Т</b>

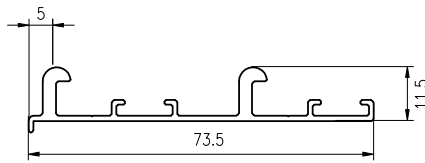
Материал : пластик, сталь

## Позиционер-доводчик для средней двери



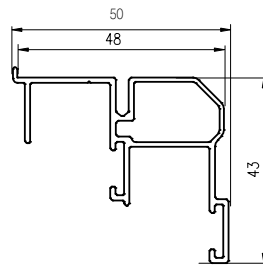
цвет	артикул
серый	<b>FRM0602.MD/T</b>

## Направляющая верхняя



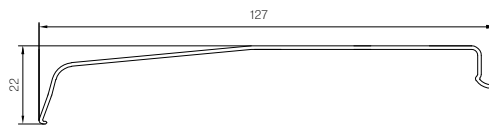
цвет	длина, мм	артикул
серебро	3000	<b>FRM0602.TR/T</b>
серебро	5000	<b>FRM0602.TR500/T</b>

## Направляющая нижняя



цвет	длина, мм	артикул
серебро	3000	<b>FRM0602.BR/T</b>
серебро	5000	<b>FRM0602.BR500/T</b>

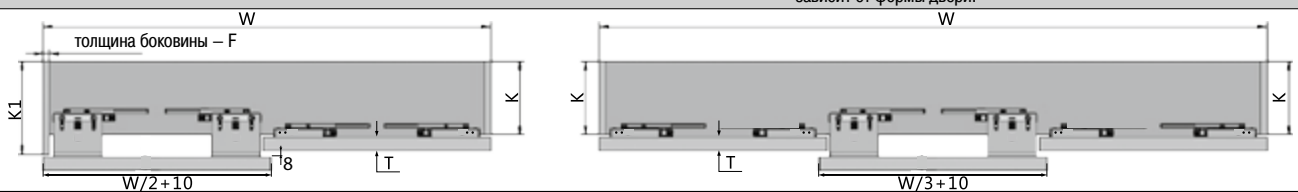
## Верхняя крышка для внешней двери



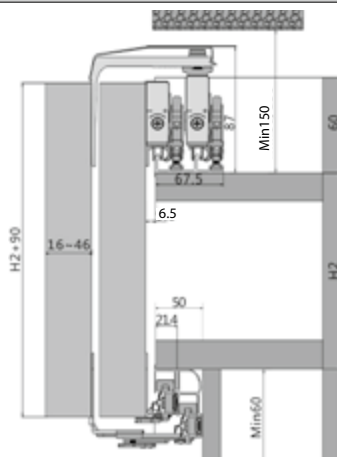
цвет	длина, мм	артикул
серебро	3000	<b>FRM0602.CV/T</b>

### 1. Расчет габаритов шкафа $K1=k+T+8$ ( $T$ - толщина фасада $16 \leq T \leq 46$ )

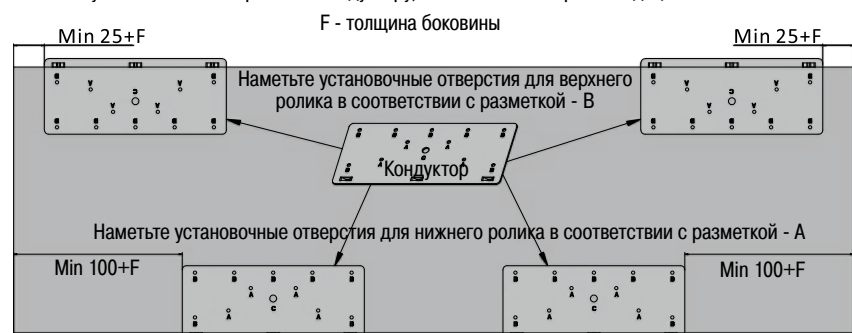
Действительная ширина двери зависит от формы двери.



### 2. Установочные размеры



Наметьте установочные отверстия по кондуктору, в соответствии с рекомендациями.



При использовании нижнего демпфера - Min 100+F. Без нижнего демпфера - Min F.

## FM509 - подвесная раздвижная система



Система накладного монтажа для цокольных шкафов-купе, в системе используются доводчики для плавного закрывания и нижние демпферы для стабилизации двери. А форма верхней направляющей и конструкция роликов позволяют Снизить расстояние до потолка до 50 мм.

Основные характеристики:

- Накладной монтаж направляющих и роликов, не требующий использования специального инструмента.
- Рекомендуемая высота двери:  $\leq 2500$  мм.
- Рекомендуемая ширина двери: 700 - 1500 мм.
- Вес двери: до 50 кг.
- Min расстояние до потолка - 50 мм.
- Толщина двери: min 16 мм., max 20 мм.
- Система фиксации против соскальзывания дверей.
- Регулировка роликов  $\pm 2.5$  мм. для выравнивания двери.
- Двустороннее плавное закрывание, использование дополнительных демпферов в нижней направляющей.

Комплект для двухдверного шкафа:



- Верхний левый ролик для внутренней двери - 1 шт.
- Верхний правый ролик для внутренней двери - 1 шт.
- Нижний ролик для внутренней двери - 2 шт.
- Верхний ролик для внешней двери (с активатором) - 2 шт.
- Нижний ролик для внешней двери - 2 шт.
- Доводчик левый - 2 шт.
- Доводчик правый - 2 шт.
- Демпфер - 4 шт.
- Пластиковый упор для верхней направляющей – 2 шт.
- Фиксатор верхней направляющей - 2 шт.
- Ограничитель – 1 шт.
- Шаблон для разметки - 1 шт.
- Саморез 4x16мм. с потайной головкой - 40 шт.

цвет	доводчики	артикул
серебро	в комплекте	<b>FRM0509.02/T</b>
серебро	без доводчиков	<b>FRM0509.02NO/T</b>

Материал : пластик, сталь

Комплект для трехдверного шкафа.

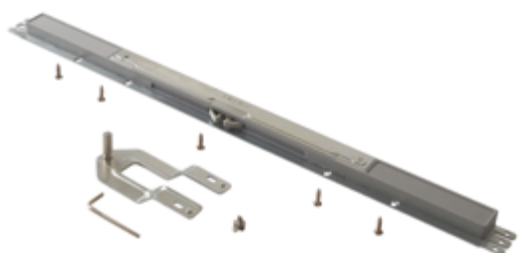


- Верхний левый ролик для внутренней двери - 2 шт.
- Верхний правый ролик для внутренней двери - 2 шт.
- Нижний ролик для внутренней двери - 4 шт.
- Верхний ролик для внешней двери (с активатором) - 2 шт.
- Нижний ролик для внешней двери - 2 шт.
- Доводчик левый - 2 шт.
- Доводчик правый - 2 шт.
- Демпфер - 4 шт.
- Пластиковый упор для верхней направляющей – 4 шт.
- Фиксатор верхней направляющей - 2 шт.
- Ограничитель – 2 шт.
- Шаблон для разметки - 1 шт.
- Саморез 4x16мм. с потайной головкой - 40 шт.

цвет	упаковка, шт.	артикул
серебро	10	<b>FRM0509.03/T</b>

Материал : пластик, сталь

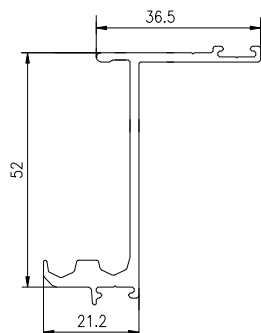
Позиционер-доводчик для средней двери



цвет	артикул
серый	<b>FRM0509.MD/T</b>

Материал : пластик, сталь

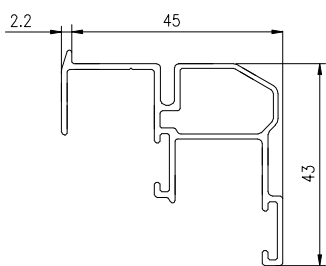
Направляющая верхняя



цвет	длина, мм	артикул
серебро	3000	<b>FRM0509.TR/T</b>
серебро	5000	<b>FRM0509.TR500/T</b>

Материал : алюминий

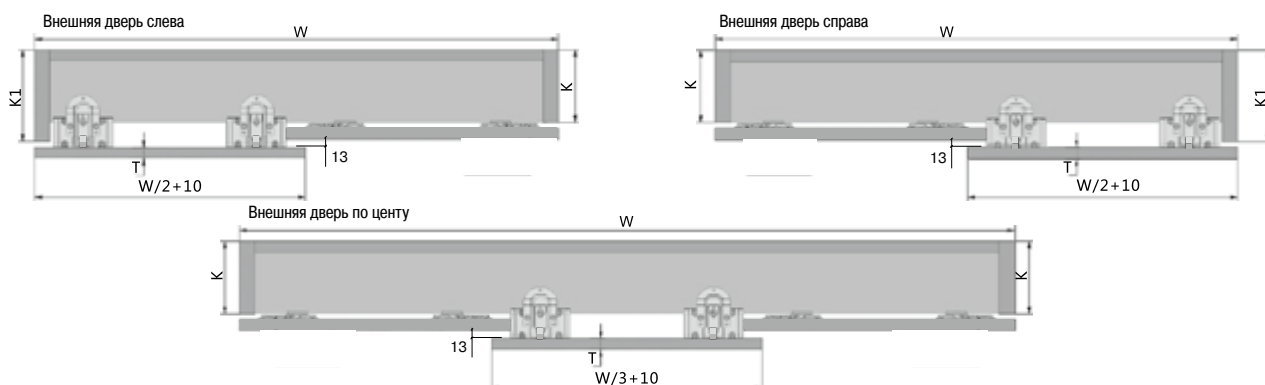
Направляющая нижняя



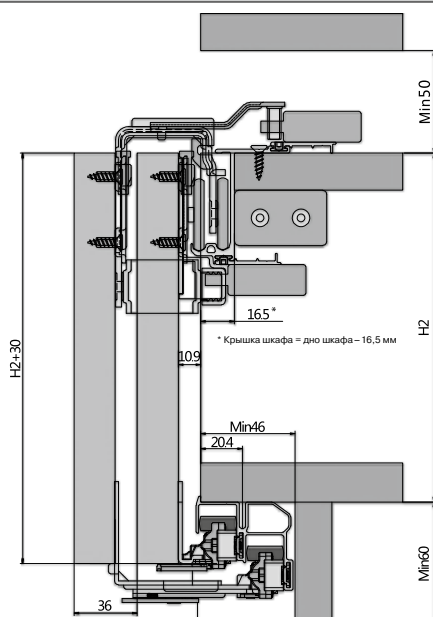
цвет	длина, мм	артикул
серебро	3000	<b>FRM0509.BR/T</b>
серебро	5000	<b>FRM0509.BR500/T</b>

Материал : алюминий

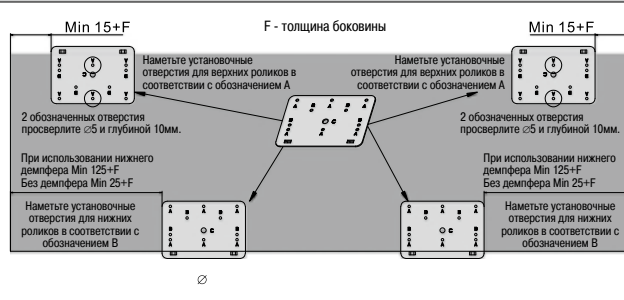
1. Расчет глубины шкафа  $K1=K+36$  (T - толщина полотна двери,  $16 < T < 20$ )



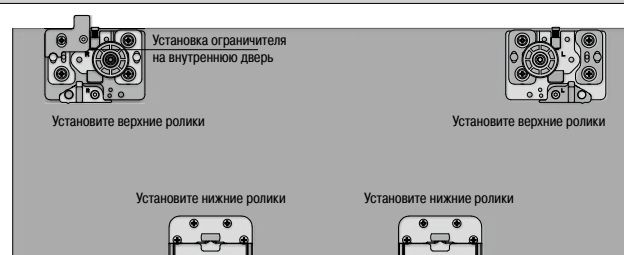
2. Установочные размеры



3. Разметка полотна двери



4. Установка роликов



## Складные системы

### FM902 - складная система для шкафов

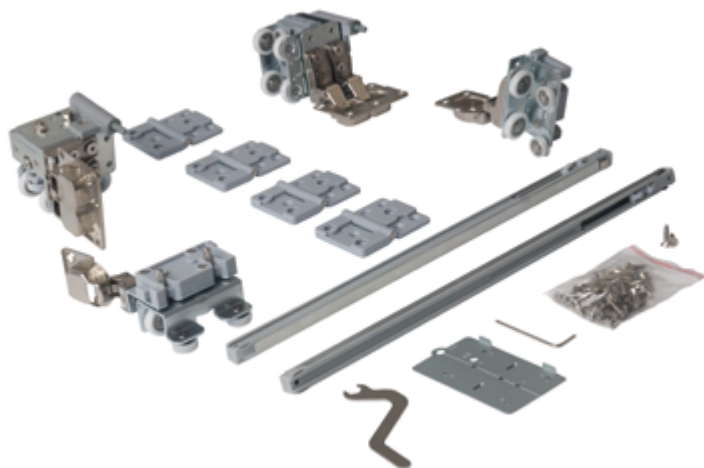


Современная система складных дверей премиального уровня. Складные системы становятся все более популярны, это отличная возможность одновременно иметь доступ к наполнению в обеих частях шкафа.

Основные характеристики:

- Накладной монтаж направляющих, стандартный диаметр присадки роликов - 35 мм..
- Ширина полотна двери: 300 - 600 мм.
- Вес одного полотна двери: до 20 кг.
- Толщина полотна двери: min 16 мм.
- Скрытая установка доводчика. Доводчик устанавливается внутрь верхней направляющей.
- Удобная система навешивания и снятия дверей.
- Регулировка роликов  $\pm 3$  мм.
- Конструкция роликов исключая соскальзывание с направляющей.

#### Комплект роликов и доводчиков для одной складной двери



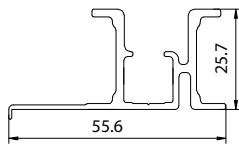
Состав комплекта на 1 дверь:

- Левый верхний ролик: 1 шт.
- Левый нижний ролик: 1 шт.
- Правый верхний ролик: 1 шт.
- Правый нижний ролик: 1 шт.
- Пластиковая петля: 4 шт.
- Доводчик: 2 шт.
- Саморез с потайной головкой 4x16: 46 шт.
- Шаблон для разметки: 1 шт.
- Шестигранный ключ: 1 шт.

цвет	упаковка, шт.	артикул
серебро	10	<b>FRM0902/T</b>



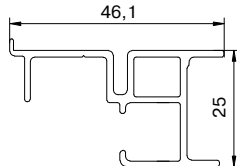
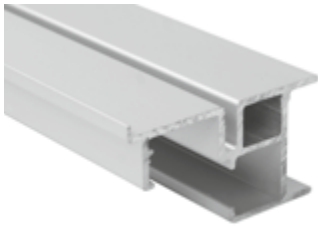
Направляющая верхняя



цвет	длина, мм	артикул
серебро	3 000	<b>FRM0902.TR/T</b>

Материал : алюминий

Направляющая нижняя



цвет	длина, мм	артикул
серебро	3 000	<b>FRM0902.BR/T</b>

Материал : алюминий

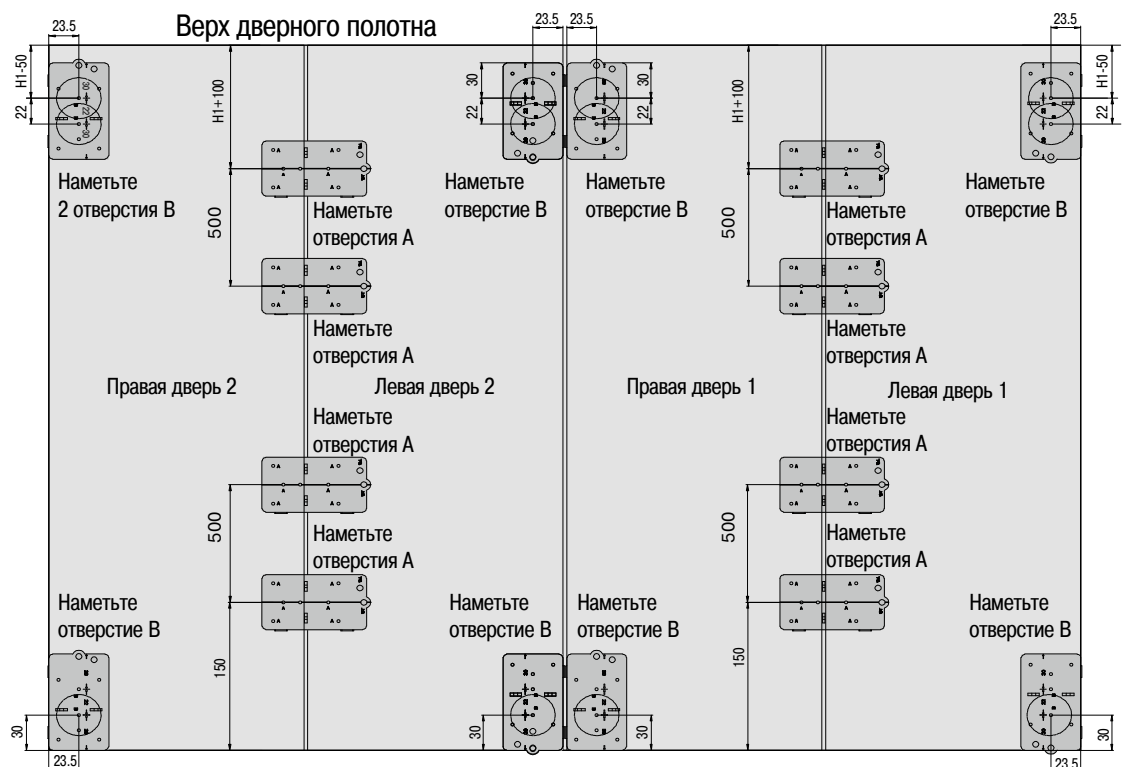
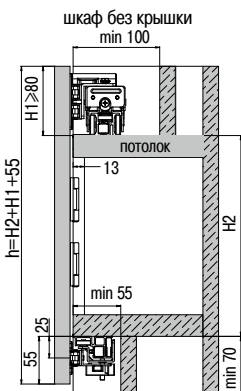
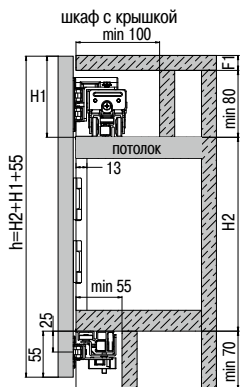
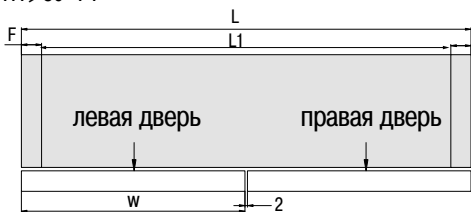
Установочные размеры

Рекомендуемая ширина одной створки двери: 300-600 мм.  
 Вес одной створки: max 20 кг.  
 Толщина полотна двери ≥ 16 мм.  
 Толщина крышки - F1  
 Высота полотна двери  $h = H2 + H1 + 55$   
 $H1 \geq 80 + F1$

Расчет ширины створки двери

**для  $F = 16 \div 18$  мм**  
 Ширина створки  $W = (L - 2n + 2) / n$   
 $n$  = количество створок  
 Толщина боковины - F

**для  $F > 18$  мм**  
 Ширина створки  $W = (L1 + 36 - 2n + 2) / n$   
 $n$  = количество створок  
 Толщина боковины - F  
 при использовании боковины > 18 мм  
 перекрытие торца будет неполное



## FM909 - складная система для шкафов



Современная система складных дверей без нижней направляющей с фиксацией двери к боковине.

- Накладной монтаж направляющей, стандартный диаметр присадки для петли - 35мм.
- Плавное закрывание осуществляется за счет стандартной четырехшарнирной петли с доводчиком.
- Удобная система навешивания и снятия дверей -Click On.
- Защита от расцепления каретки, после навески каретка блокируется винтом.

FM909A система для шкафов высотой до 1200 мм



- Ширина полотна двери: до 600 мм.
- Высота двери до 1200 мм.
- Вес одного полотна двери: до 15 кг.
- Толщина полотна двери: 16-25 мм.

Состав комплекта на 1 дверь:

- Верхний блок петель для навеса каретки роликов - 1 шт.
- Каретка верхнего ролика - 1 шт.
- Ограничитель открывания - 1 шт.
- Четырехшарнирная петля полного наложения с доводчиком - 2 шт.
- Средняя петля - 2 шт.
- Установочный шаблон - 1 шт.
- Крепежные саморезы 4x16 - 60 шт.

цвет	артикул
серебро	<b>FRM0909A/T</b>

FM909B система для шкафов высотой до 2400 мм



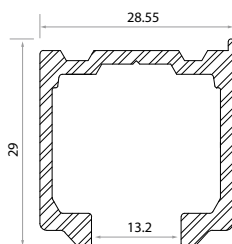
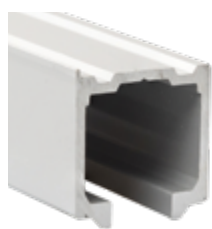
- Ширина полотна двери: до 600 мм.
- Высота двери до 2400 мм.
- Вес одного полотна двери: до 25 кг.
- Толщина полотна двери: 16-25 мм.

Состав комплекта на 1 дверь:

- Верхний блок петель для навеса каретки роликов - 1 шт.
- Каретка верхнего ролика - 1 шт.
- Ограничитель открывания - 1 шт.
- Четырехшарнирная петля полного наложения с доводчиком - 4 шт.
- Средняя петля - 4 шт.
- Установочный шаблон - 1 шт.
- Крепежные саморезы 4x16 - 88 шт.

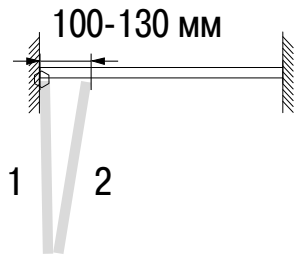
цвет	артикул
серебро	<b>FRM0909B/T</b>

FM214 Верхняя направляющая для FM909A/B



цвет	длина, мм	артикул
серебро	3 000	<b>FRM0214.TR300/T</b>

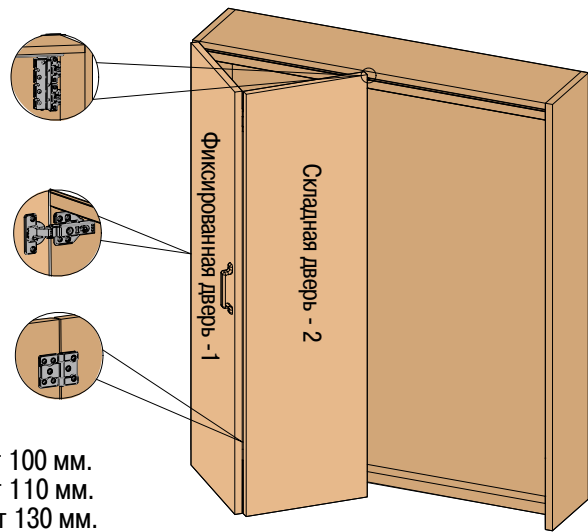
Система может использоваться как с деревянными дверьми, так и с дверьми из рамочного алюминиевого профиля.



Каретка роликов складной двери

Четырехшарнирная петля

Средняя петля

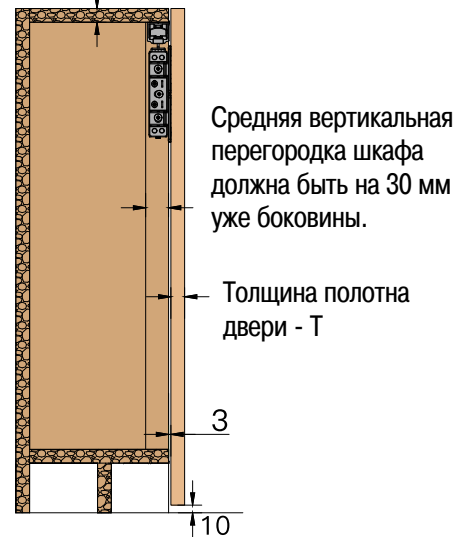


Если толщина полотна двери составляет:

- 16 мм, то ширина блока дверей в открытом положении будет 100 мм.
- 18 мм, то ширина блока дверей в открытом положении будет 110 мм.
- 25 мм, то ширина блока дверей в открытом положении будет 130 мм.



Толщина крышки корпуса - С



Средняя вертикальная перегородка шкафа должна быть на 30 мм уже боковины.

Толщина полотна двери - Т

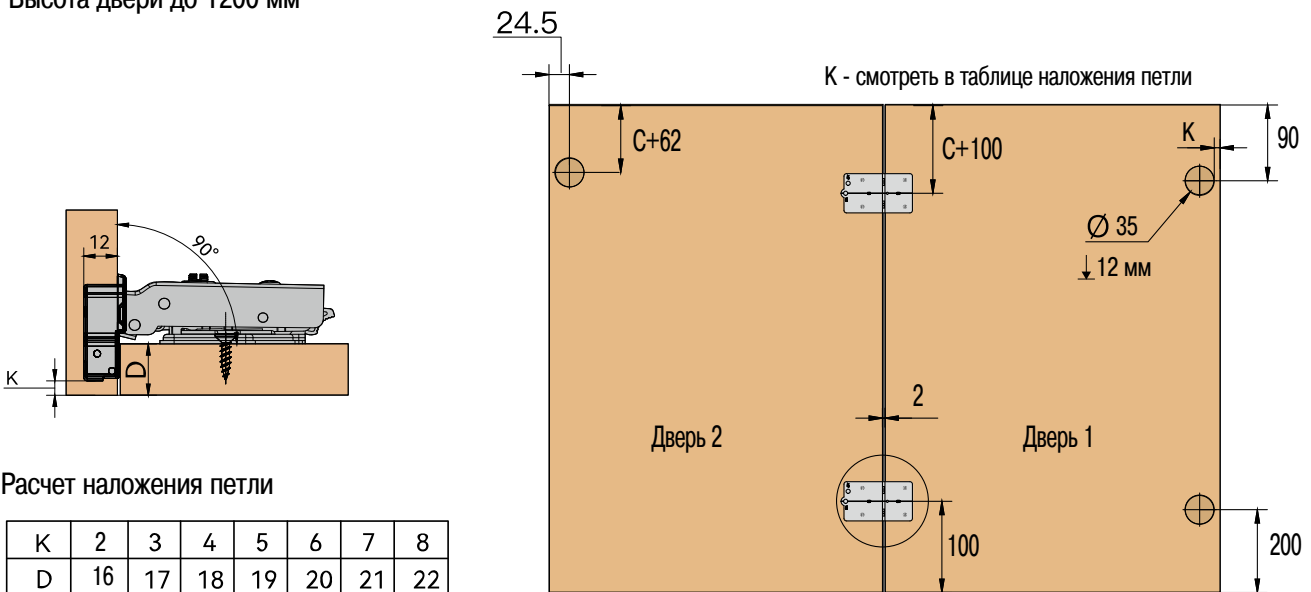
А: Зазор 2 мм между дверьми  
В: Зазор 2 мм между боковиной шкафа и дверью.

$$\text{Ширина двери } W = \frac{L-6}{2} = \frac{(L-2B-A)}{\text{кол-во дверей}}$$

Высота двери:  $H=K-10$

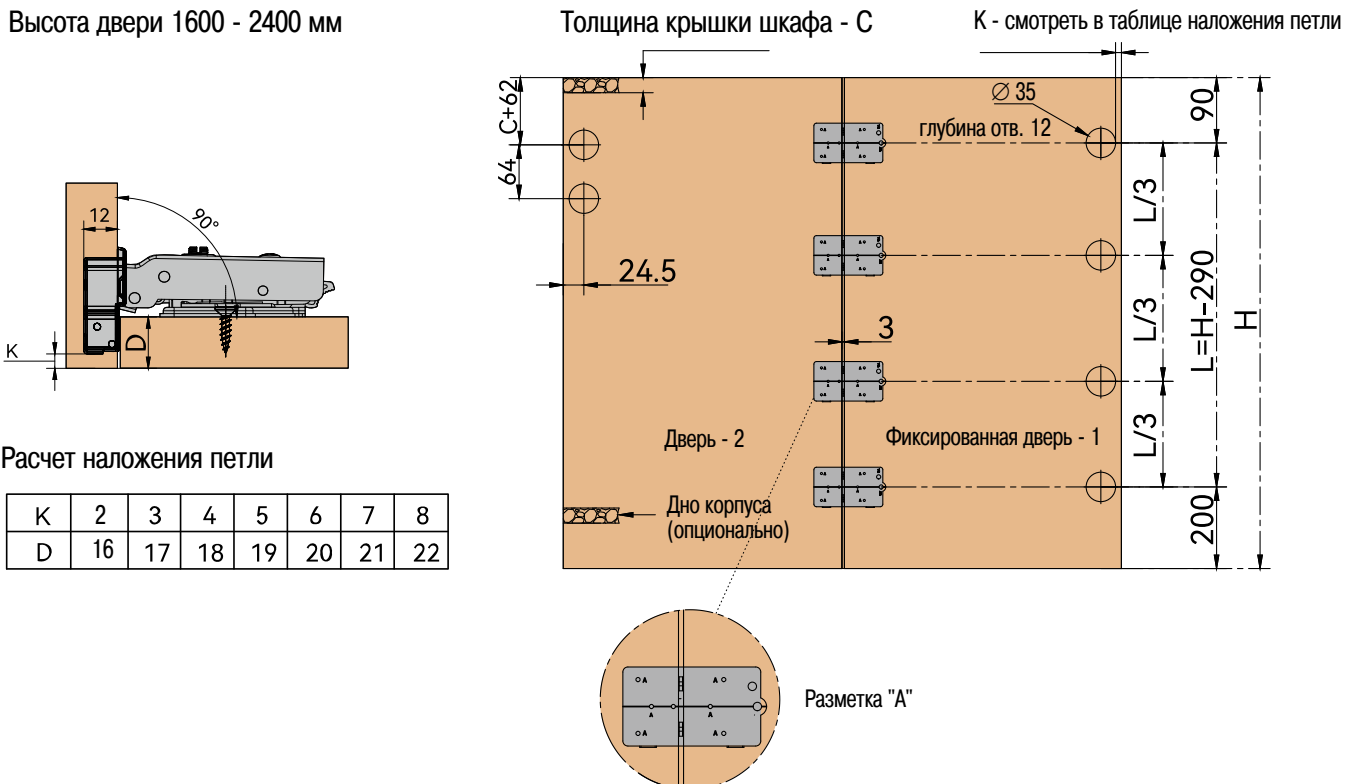
2.1. Присадочные размеры для системы FM909A

Высота двери до 1200 мм



2.2. Присадочные размеры для системы FM909B

Высота двери 1600 - 2400 мм

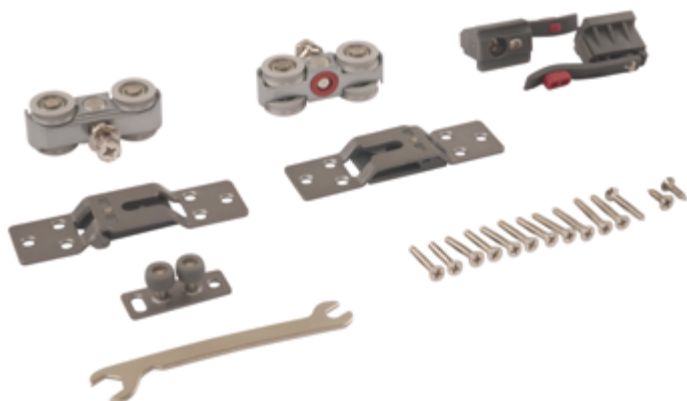


## Системы для межкомнатных перегородок

- Использование доводчиков плавного закрывания с двух сторон.
- Скрытая установка доводчика. Доводчик устанавливается в направляющую.
- Монтажная планка двери с фиксацией от случайного расцепления с кареткой надежно фиксирует полотно, но при необходимости позволяет быстро снять полотно для реставрации или обслуживания.
- Сдвоенная усиленная каретка, тихий и плавный ход за счет использования промышленных подшипников в роликах и высококачественного покрытия самих роликов, закрытые высококачественные подшипники не требуют обслуживания.



### FM903B Комплект для сдвижной деревянной двери



Состав комплекта:

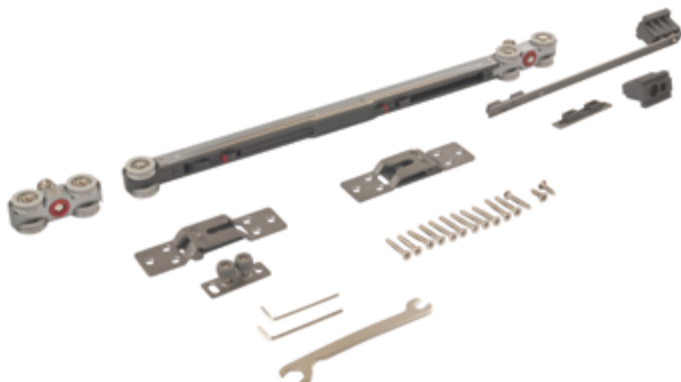
- ролики - 2 шт.
- стопора - 2 шт.
- монтажная пластина двери - 2 шт.
- направляющий ролик двери - 1 шт.
- комплект крепежа - 1 шт.

артикул

**FRM0903B/T**

толщина полотна двери: min 30 мм.  
максимальная масса двери - до 100 кг  
рекомендуемая ширина двери - 500-1200 мм

## FM905B Комплект для сдвижной деревянной двери с двухсторонним плавным закрыванием



Состав комплекта:

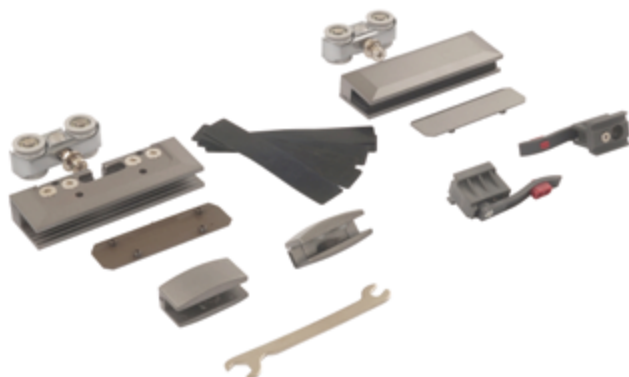
- ролики - 2 шт.
- стопора - 2 шт.
- монтажная пластина двери - 2 шт.
- компенсационные прокладки - 12 шт.
- декоративные накладки - 2 шт.
- направляющие двери - 2 шт.

артикул

**FRM0905B/T**

толщина полотна двери: min 30 мм.  
максимальная масса двери - до 80 кг  
рекомендуемая ширина двери - 580-1200 мм

## FM903E Комплект для сдвижной стеклянной двери



Состав комплекта:

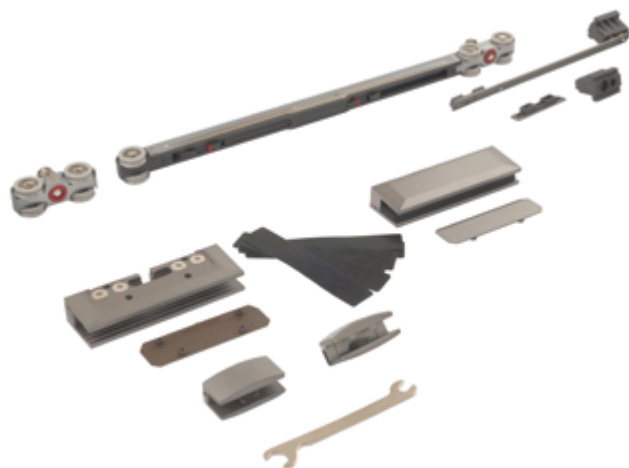
- ролики - 2 шт.
- стопора - 2 шт.
- монтажная пластина двери - 2 шт.
- компенсационные прокладки - 12 шт.
- декоративные накладки - 2 шт.
- направляющие двери - 2 шт.

артикул

**FRM0903E/T**

толщина полотна двери: 8 – 12 мм.  
максимальная масса двери - до 100 кг  
рекомендуемая ширина двери - 500-1200 мм

## FM905 Комплект для сдвижной стеклянной двери с двухсторонним плавным закрыванием



Состав комплекта:

- ролики - 2 шт.
- стопора - 2 шт.
- монтажная пластина двери - 2 шт.
- компенсационные прокладки - 12 шт.
- декоративные накладки - 2 шт.
- направляющие двери - 2 шт.

артикул

**FRM0905E/T**

толщина полотна двери: 8 – 12 мм.  
максимальная масса двери - до 80 кг  
рекомендуемая ширина двери - 580-1200 мм

## FM910 Система для межкомнатных перегородок с каскадным плавным закрыванием.



Современная беспороговая система предназначена для зонирования пространства и создания межкомнатных перегородок в квартирах, офисах, частных домовладениях. Двери располагаются последовательно, одна за другой и двигаются синхронно. Одна дверь всегда является статичной, в открытом состоянии за ней паркуются две сдвижные.

### Основные характеристики

- Отсутствие нижней направляющей.
- Накладной монтаж верхней направляющей.
- Ширина полотна двери: 820-1200мм.
- Вес одного полотна двери: до 80 кг.
- Толщина полотна двери: 35-50 мм.
- Трансмиссионный механизм для синхронизации дверей.
- Регулировка полотна по высоте - 5 мм



артикул

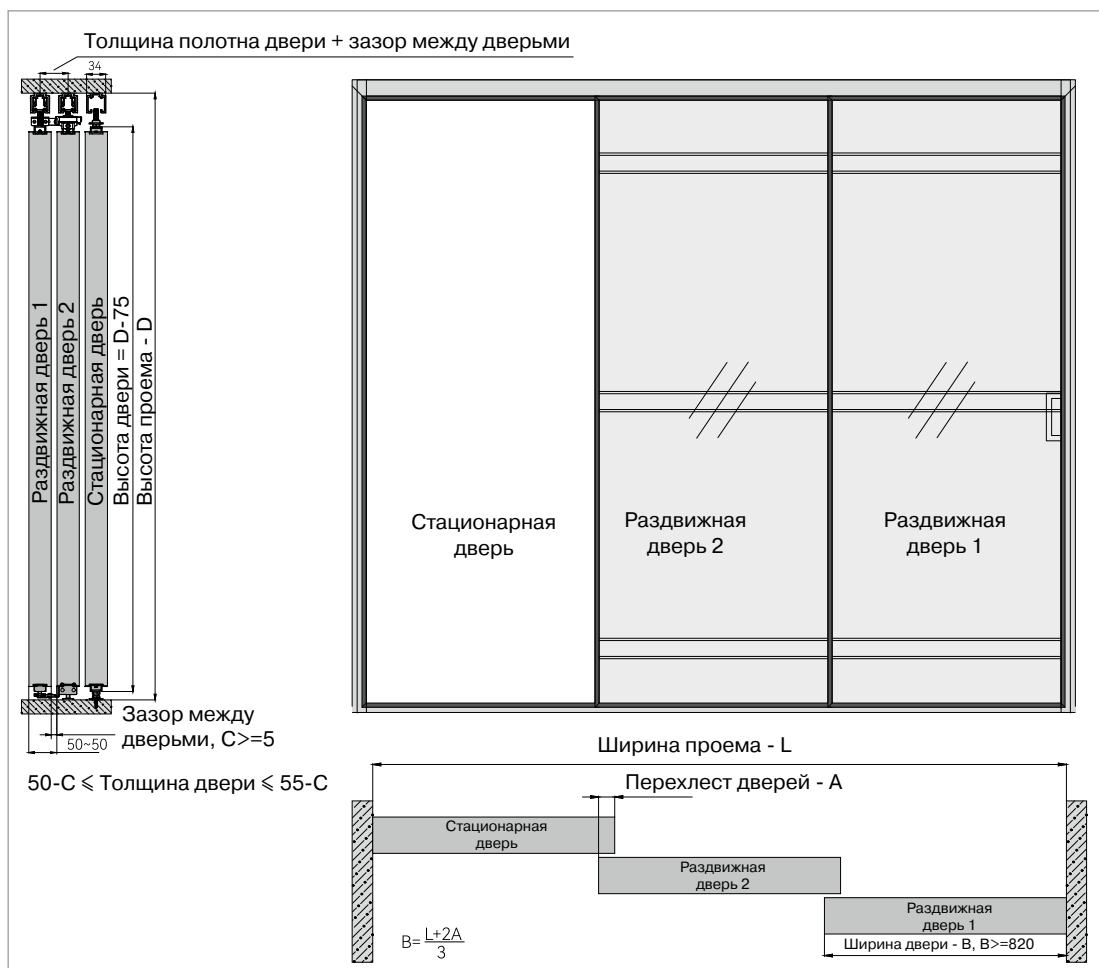
**FRM0910C/T** для дверей из алюминиевого профиля

**FRM0910A/T** для деревянных дверей

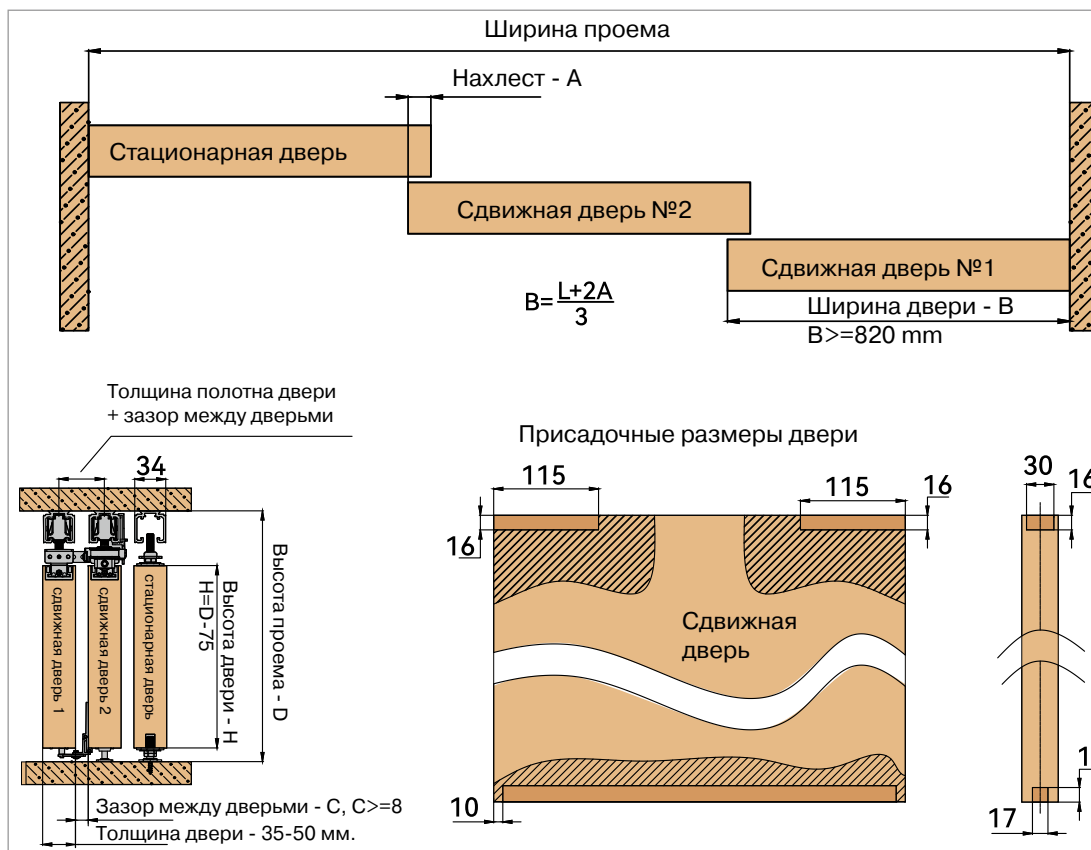
Материал : сталь, пластик



Расчет размера двери для системы FM910C



Расчет размера двери для системы FM910A



## FM911 Система межкомнатных перегородок с синхронным плавным закрыванием.



Современная беспороговая система предназначена для зонирования пространства и создания межкомнатных перегородок в квартирах, офисах, частных домовладениях. Двери открываются синхронно в разные стороны и паркуются по краям проема за статичными полотнами, или за стеной при открывании на весь проем и использовании настенного монтажа направляющей.

Основные характеристики:

- Отсутствие нижней направляющей.
- Накладной монтаж верхней направляющей, крепление в проем к потолку или на стену.
- Ширина полотна двери: 820-1200мм.
- Вес одного полотна двери: до 80 кг.
- Толщина полотна двери: 35-50 мм.
- Трансмиссионный механизм для синхронизации дверей.
- Регулировка полотна по высоте - 5 мм



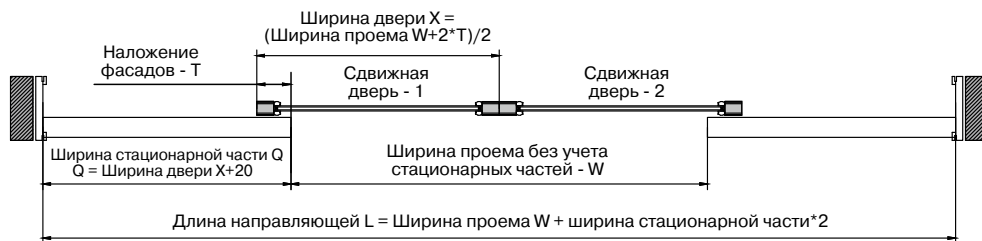
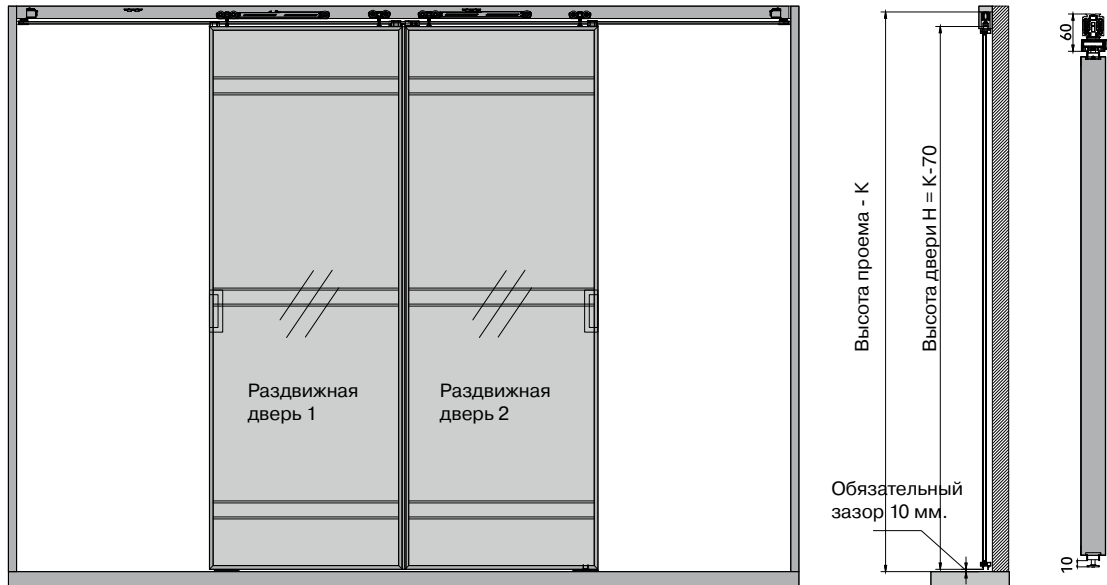
артикул

**FRM0911C/T** для дверей из алюминиевого профиля

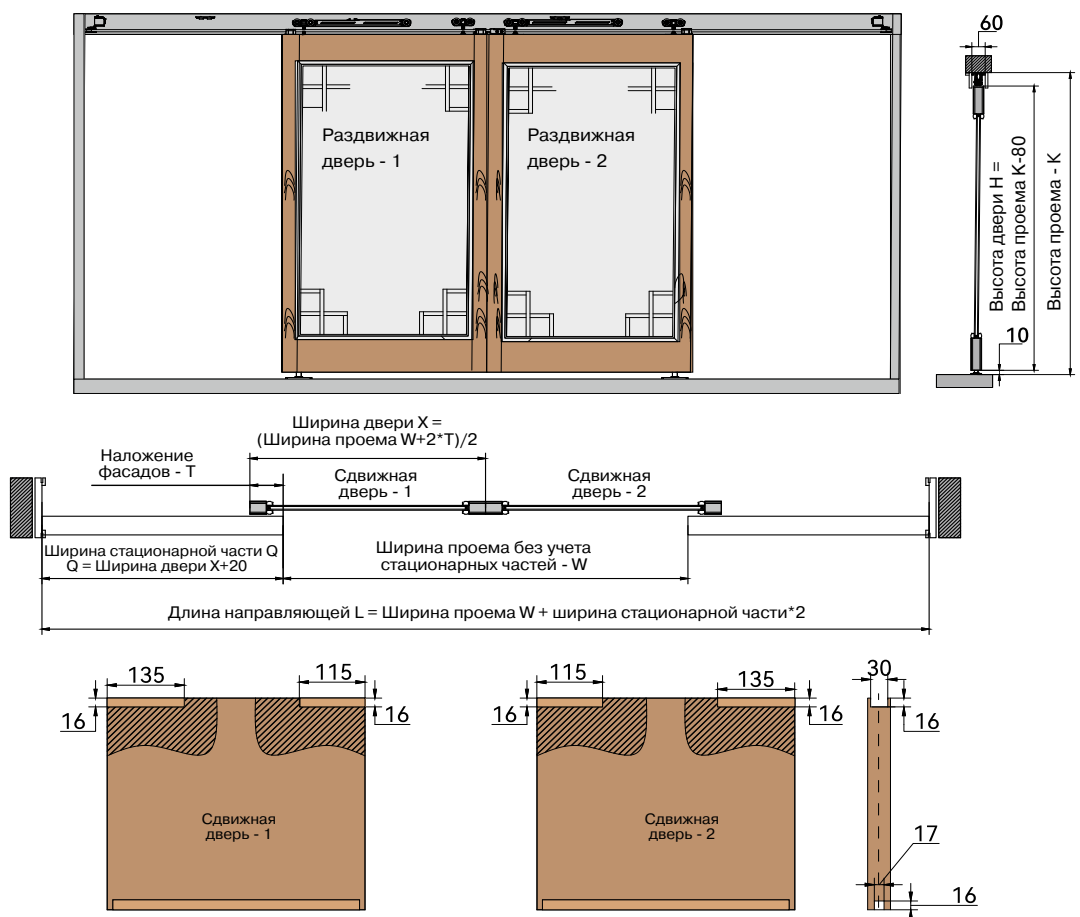
**FRM0911A/T** для деревянных дверей

Материал : сталь, пластик

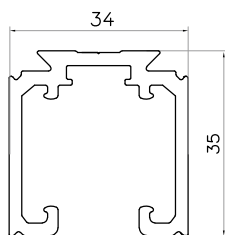
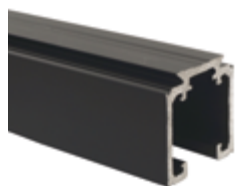
Расчет размера двери для системы FM911C



Расчет размера двери для системы FM911A

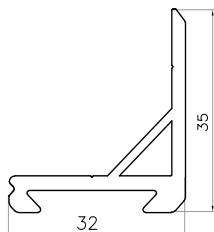
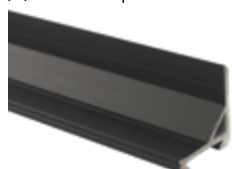


FM186 Направляющая для FM903/905/910/911



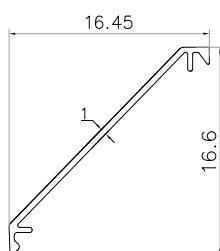
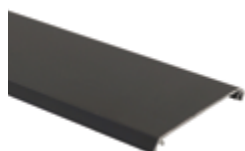
цвет	длина, мм	артикул
черный	2000	<b>FRM0186.200B/T</b>

FM183 Кронштейн стеновой для направляющей FM186



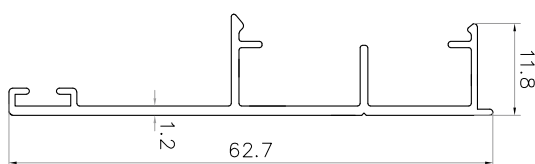
цвет	длина, мм	артикул
черный	2000	<b>FRM0183.SM.2B/T</b>

FM182 Декоративная планка для стенового кронштейна FM183



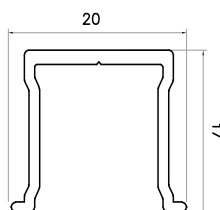
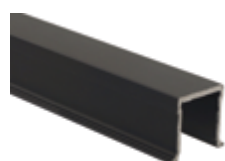
цвет	длина, мм	артикул
черный	2000	<b>FRM0182.SMCV.200B/T</b>

FM185 Декоративная планка для направляющей FM186



цвет	длина, мм	артикул
черный	2000	<b>FRM0185.CV.2B/T</b>

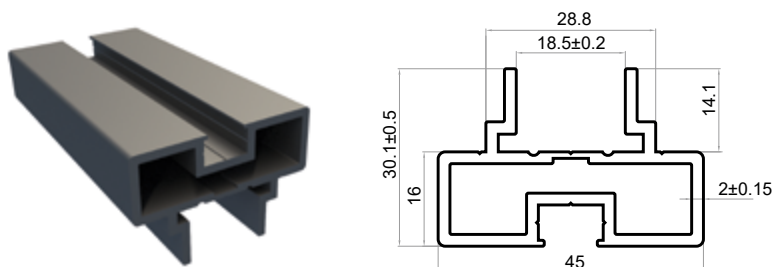
FM181 Направляющий профиль-вставка для деревянной двери



цвет	длина, мм	артикул
черный	2000	<b>FRM0181.BR.2B/T</b>

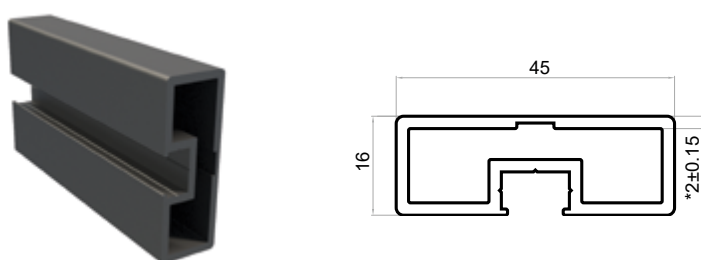
## Алюминиевый профиль для перегородок

Верхний/нижний профиль для перегородок



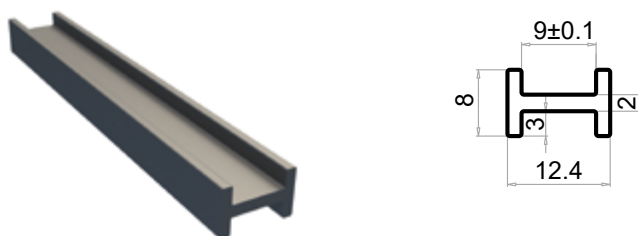
артикул	длина, мм	цвет
<b>FRM0900.300H/T</b>	3000	черный

Вертикальный профиль для перегородок



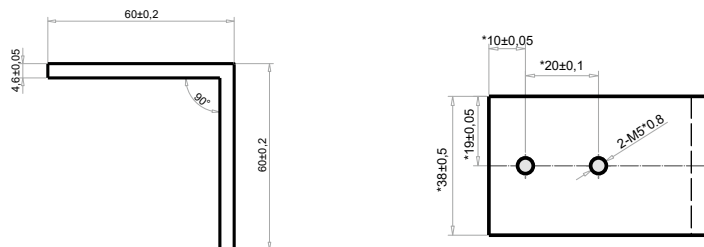
артикул	длина, мм	цвет
<b>FRM0900.300V/T</b>	3000	черный

Средний профиль для перегородок



артикул	длина, мм	цвет
<b>FRM0900.300C/T</b>	3000	черный

Угловой соединитель для перегородочного профиля, алюминий



артикул
<b>FRM0900.CC/T</b>
алюминий

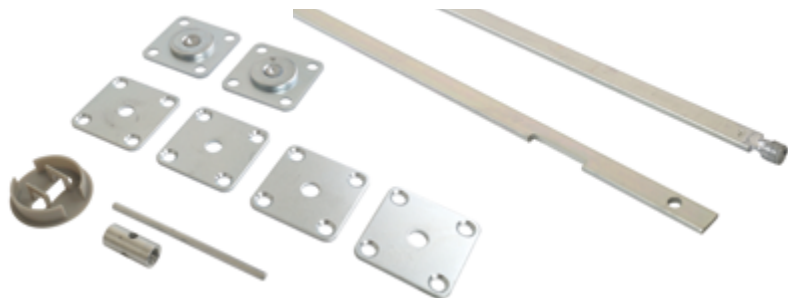
Уплотнитель для вставки 4 мм для горизонтальных профилей системы Classic Slim.



артикул	материал	упаковка, м.
<b>FRM2417/K</b>	ПВХ	150

## Корректоры фасадов

### FM201 - корректор фасада



Корректор фасадов используется для предотвращения деформации фасадов из плитных материалов

Особенности:

- min толщина фасада 16 мм
- для фасада высотой 1500 - 2700 мм
- врезной монтаж
- регулировка по центру
- монтажные отверстия под корректор Ø 26 мм и Ø 35 мм

#### Состав комплекта:

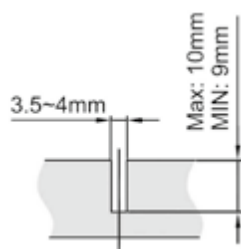
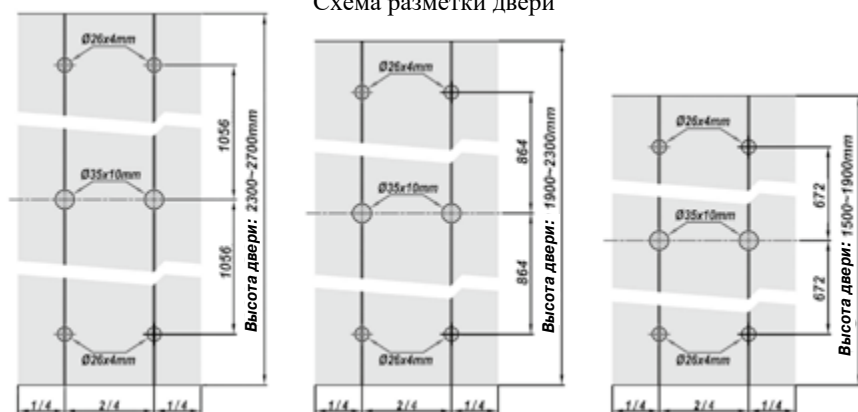
					
Прут 2 шт.	Стягивающая пластина 2 шт.	Фиксирующая пластина 4 шт.	Пластиковая заглушка 1 шт.	Регулировочный цилиндр 1 шт.	Регулировочный ключ 1 шт.

цвет	упаковка, шт.	артикул
серебро	10	<b>FRM0201/T</b>

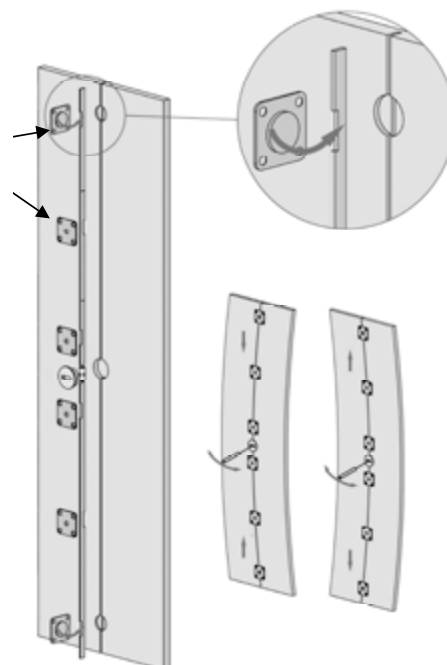
#### 1— Разметка двери

— Используйте 2 комплекта корректоров если ширина двери равна или более 600 мм.

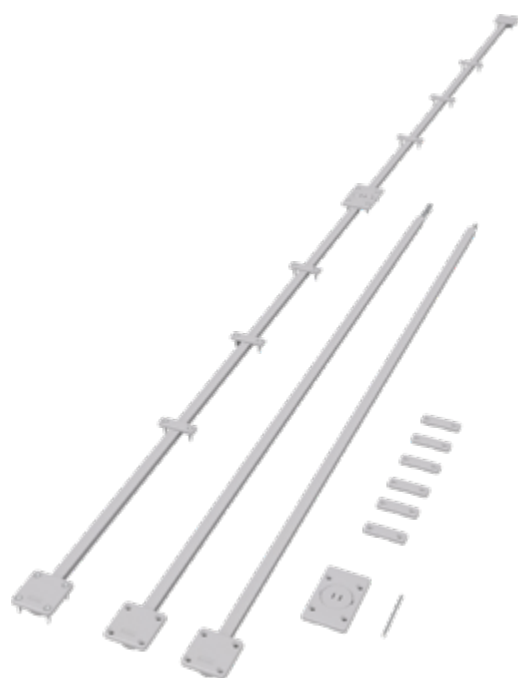
#### Схема разметки двери



Габарит паза для установки прута



# FM202 - корректор фасада



Корректор фасадов используется для предотвращения деформации фасадов из плитных материалов

Особенности:

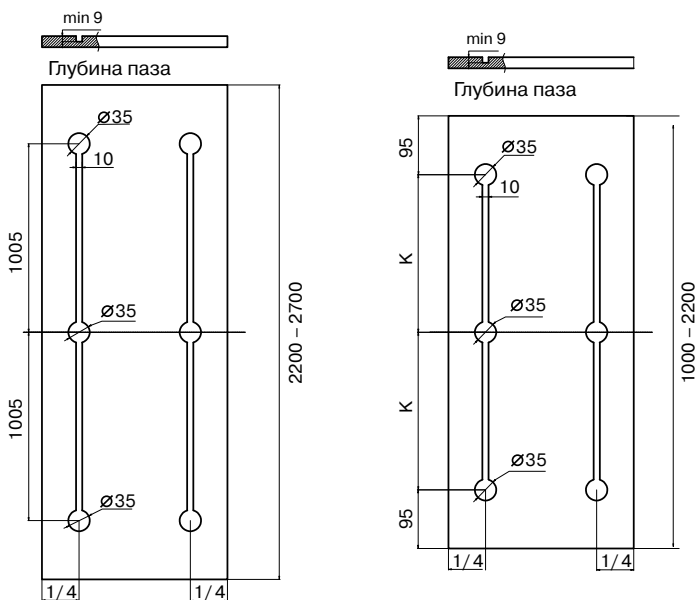
- min толщина фасада 16 мм
- для фасада высотой 1000 - 2700 мм
- врезной монтаж
- регулировка по центру
- монтажные отверстия под корректор Ø 35 мм
- алюминиевая накладная закрывающая паз

### Состав комплекта

Левая часть 1 шт.	Правая часть 1 шт.	Накладка 1 шт.	Фиксирующая пластина 6 шт.	Заглушка 1 шт.	Регулировочная втулка 1 шт.

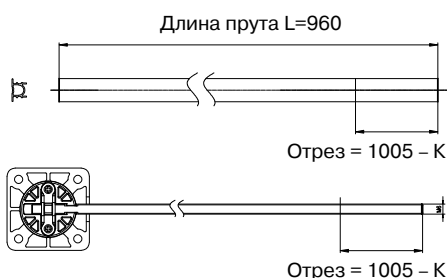
цвет	упаковка, шт.	артикул
серебро	10	<b>FRM0202/T</b>

1. Разметка дверного полотна.  
Используйте 2 комплекта корректоров если ширина двери равна или более 600 мм.

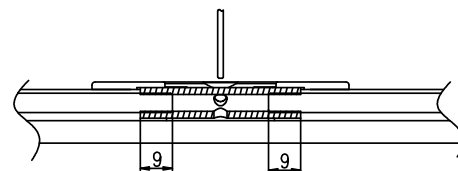


2. Рекомендация по обрезке корректора для высоты двери 1000 – 2200 мм.

Обрезка необходима как для правой, так и для левой частей.

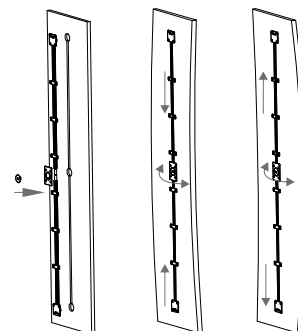


3. С помощью регулировочной втулки настройте корректор по длине и установите в паз. Зафиксируйте чашки корректора саморезами одинаковой длины.



4. Выверните корректор в пазе и зафиксируйте пластинами.

5. С помощью регулировочной втулки натяните корректор таким образом чтобы изгиб полотна стал минимальным.



Пример расчета корректора для двери высотой 1500 мм  
 $1500 / 2 = 750$  мм  
 $K = 750 - 95 = 655$  мм  
 $Отрез = 1005 - 655 = 350$  мм

# FM203 - корректор фасада

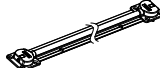



Корректор фасадов используется для предотвращения деформации фасадов из плитных материалов

Особенности:

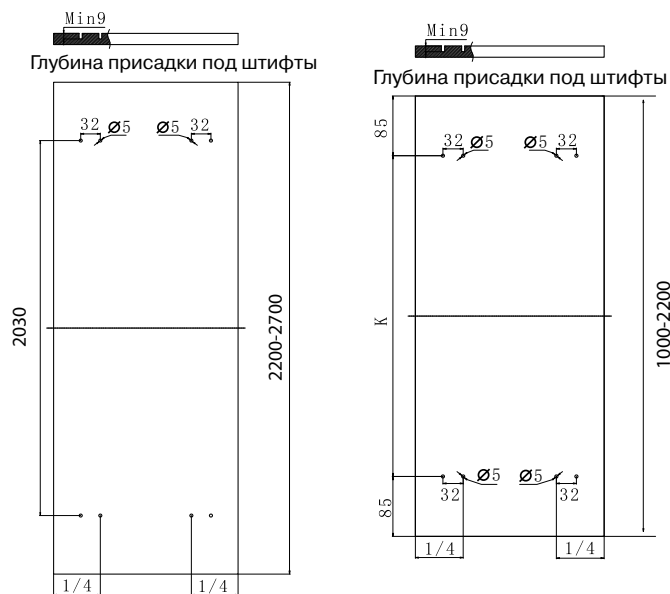
- min толщина фасада 16 мм
- для фасада высотой 1000 - 2700 мм
- накладной монтаж
- регулировка с торцов

### Состав комплекта

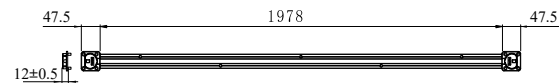
	
Корректор накладного монтажа 1 шт.	Регулировочный ключ, шестигранник 4мм. 1 шт.

цвет	упаковка, шт.	артикул
серебро	10	<b>FRM0203/T</b>

1. Разметка дверного полотна:  
Используйте 2 комплекта корректоров если ширина двери равна или более 600 мм.

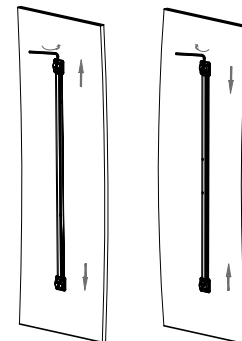


3. Разместите корректор так, чтобы шипы на чашках совпадали с подготовленными в плите отверстиями.



4. Закрепите корректор на плите с помощью саморезов.

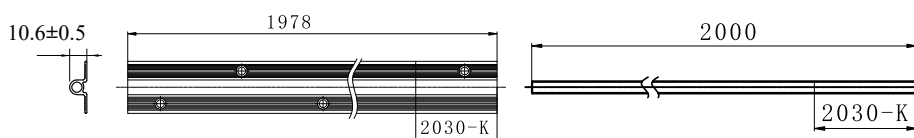
5. Отрегулируйте с помощью регулировочного винта в чашке корректора. Натяните корректор таким образом, чтобы изгиб полотна стал минимальным.



2. Рекомендация по обрезке корректора для высоты двери 1000-2200 мм.

Обрезка алюминиевого кожуха

Обрезка шпильки



Пример расчета корректора для полотна двери высотой L = 1500 мм.  
K = L - 85 = 1330 мм.  
Длина отреза = 2030 - 1330 = 700 мм.



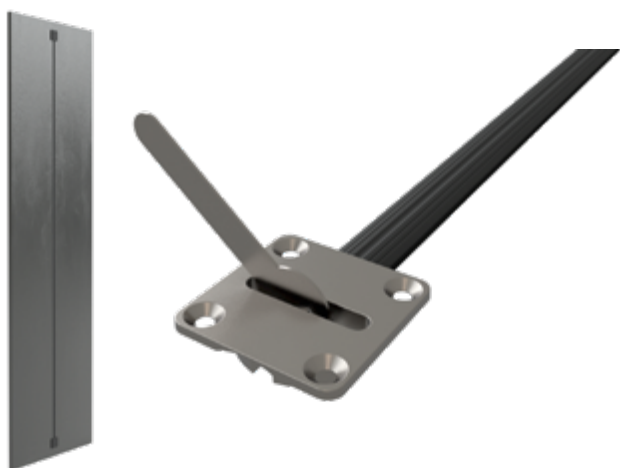
## FM207 - корректор фасада



Корректор фасадов используется для предотвращения деформации фасадов из плитных материалов.

Особенности:

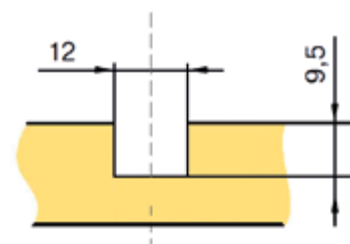
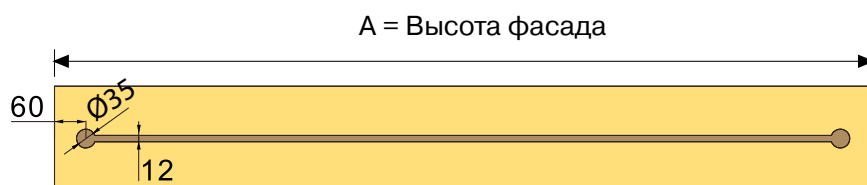
- min толщина фасада 16 мм
- для фасадов высотой 1600 - 2800 мм
- врезной монтаж
- регулировка в чашке
- монтажные отверстия под корректор 35 мм
- пластиковая накладка закрывающая паз



высота фасада, мм	артикул	цвет
1600-2000	<b>FRM0207.200/T</b>	черный
2000-2400	<b>FRM0207.240/T</b>	черный
2400-2800	<b>FRM0207.280/T</b>	черный

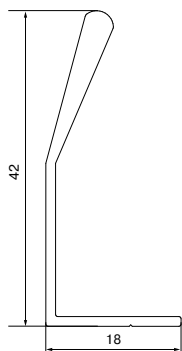
Используйте 2 комплекта корректоров если ширина двери равна или более 600 мм.

Диапазон обрезки: 1 - 400 мм. / Длина прутка = A-130 мм. / Длина пластиковой накладки = A-165 мм.



## Профиль-ручки для дверей из плитных материалов

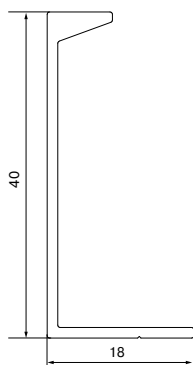
### Профиль-ручка BRIN



Цвет	Длина, мм	Упаковка, шт.	Артикул
<b>Серебро</b>	3 000	8	<b>PRO4404.02</b>
<b>Бронза</b>	3 000	8	<b>PRO4404.27</b>
<b>Черный</b>	3 000	8	<b>PRO4404.16</b>
<b>Титан</b>	1 400 *	8	<b>PRO4404.40</b>

\* Ручка поставляется с полированными и окрашенными торцами

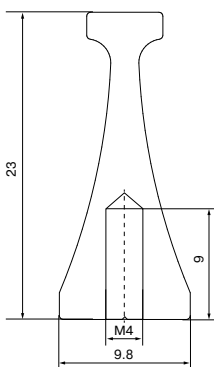
### Профиль-ручка KARE



Цвет	Длина, мм	Упаковка, шт.	Артикул
<b>Серебро</b>	3 000	8	<b>PRO4405.02</b>
<b>Бронза</b>	3 000	8	<b>PRO4405.27</b>
<b>Черный</b>	3 000	8	<b>PRO4405.16</b>
<b>Титан</b>	1 400 *	8	<b>PRO4405.40</b>

\* Ручка поставляется с полированными и окрашенными торцами

### Профиль-ручка FORT



Цвет	Длина, мм	Упаковка, шт.	Артикул
<b>Серебро</b>	3 000	8	<b>PRO4406.02</b>
<b>Бронза</b>	3 000	8	<b>PRO4406.27</b>
<b>Черный</b>	3 000	8	<b>PRO4406.16</b>
<b>Титан</b>	1 400 *	8	<b>PRO4406.40</b>

\* Ручка поставляется с полированными и окрашенными торцами

На ручке расположены установочные отверстия M4 с шагом 352 мм

## Система алюминиевых профилей для сборки комбинированных фасадов - MONA



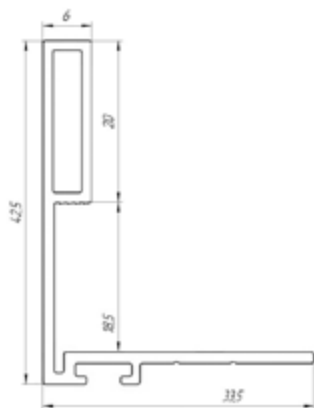
Система алюминиевых профилей серии MONA предназначена для сборки комбинированных фасадов из материалов толщиной 18мм.

Профили разработаны в современном минималистичном стиле с прямоугольными гранями и видимой фронтальной частью 6 мм, с их помощью можно с легкостью комбинировать разные цветовые решения и фактуры.

В профиль-ручку и окантовочном профиле предусмотрен паз для установки щеточного уплотнителя для уменьшения зазора между дверьми или дверью и боковиной.

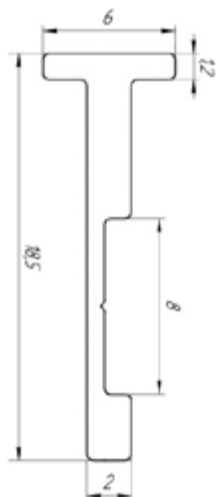
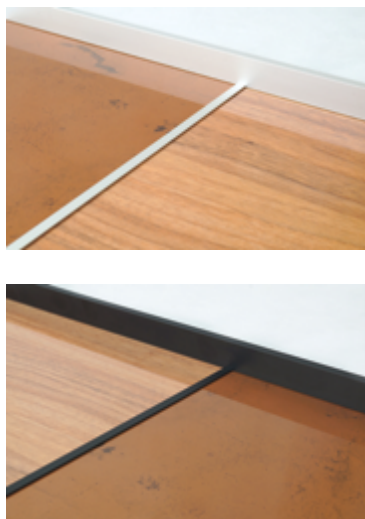
Профиль-ручка универсальная и может использоваться без дополнительных профилей с фасадами из цельной плиты, а торцевой профиль может быть использован как в вертикальном, так и в горизонтальном исполнении (с дополнительным пропилом). Крепление профилей осуществляется саморезами с тыльной стороны.

Профиль-ручка



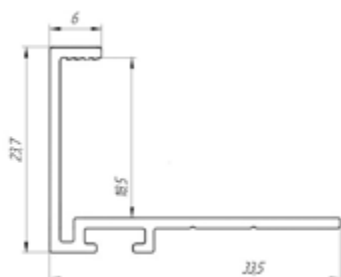
Цвет	Длина, мм	Упаковка, шт.	Артикул
<b>Серебро</b>	3 000	8	<b>PRO4402.02</b>
<b>Черный</b>	3 000	8	<b>PRO4402.16</b>

Декоративная планка



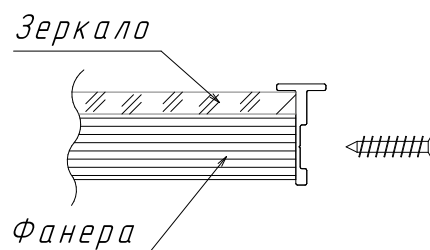
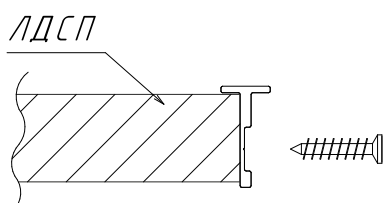
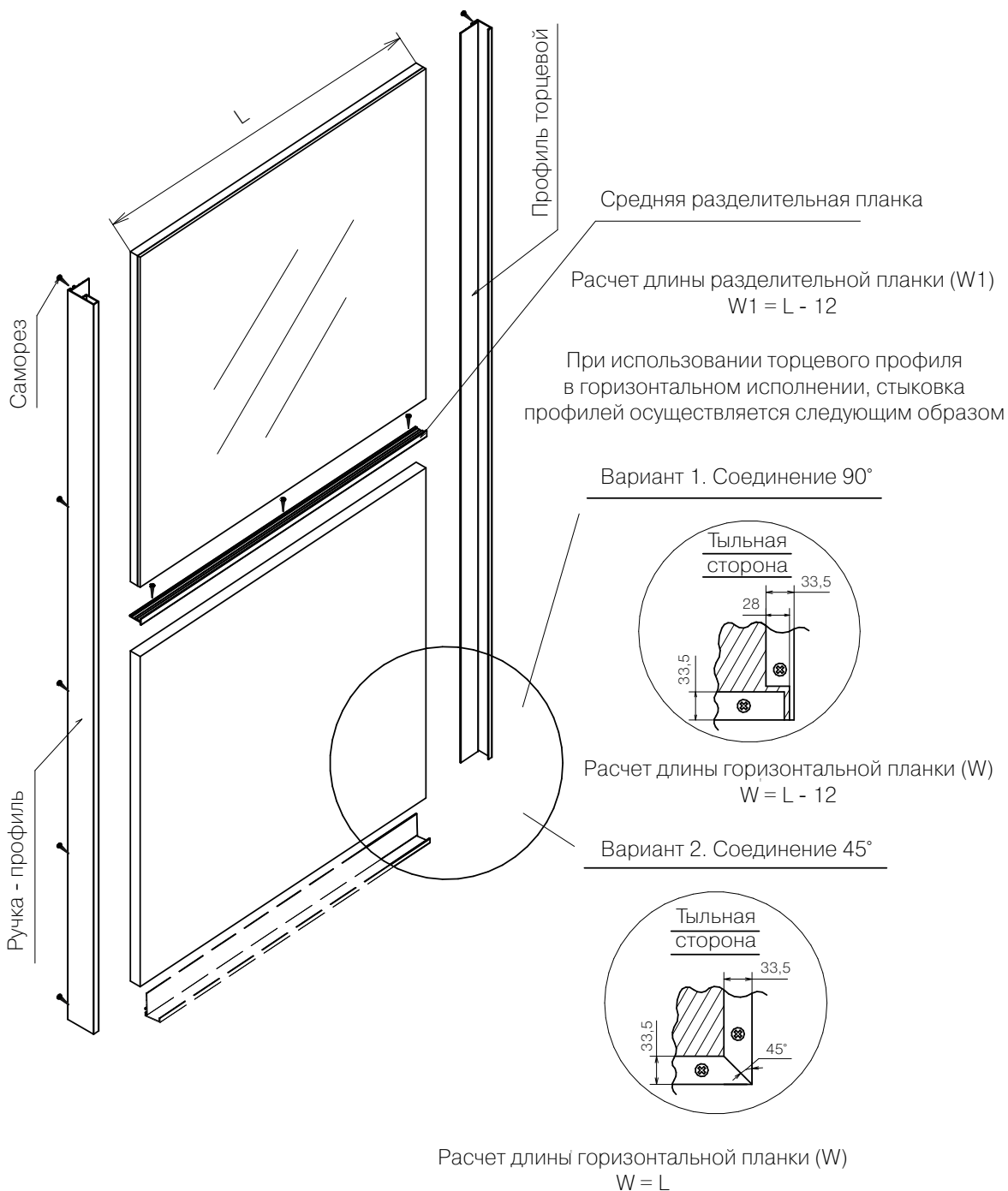
Цвет	Длина, мм	Упаковка, шт.	Артикул
<b>Серебро</b>	3 000	16	<b>PRO4401.02</b>
<b>Черный</b>	3 000	16	<b>PRO4401.16</b>

Профиль торцевой



Цвет	Длина, мм	Упаковка, шт.	Артикул
<b>Серебро</b>	3 000	8	<b>PRO4403.02</b>
<b>Черный</b>	3 000	8	<b>PRO4403.16</b>

Схема сборки комбинированной двери с использованием профилей серии Мона





Линейка наполнения для шкафов Firmax характеризуется высококачественным исполнением и стильным внешним видом, дизайн был разработан совместно с итальянскими специалистами.

Изделия изготовлены из алюминия применяемого в авиастроении и окрашены порошковым способом, в большинстве изделий используются направляющие скрытого монтажа, полного выдвижения и плавного закрывания.



## Наполнение для шкафов Firmax Alfa

Выдвижные корзины Firmax



- Направляющие скрытого монтажа
- Полное выдвижение / плавное закрывание
- Регулировка в проеме +10 мм с каждой стороны
- Используется с толщиной боковины 16 и 18 мм.
- Декоративные заглушки направляющих
- Нагрузка 30 кг.

Артикул	ШхГхВ	В Базу	Цвет
<b>FRM5802.564.01</b>	564x420x140	600	серый
<b>FRM5802.564.06</b>	564x420x140	600	черный
<b>FRM5802.664.01</b>	664x420x140	700	серый
<b>FRM5802.764.01</b>	764x420x140	800	серый
<b>FRM5802.864.01</b>	864x420x140	900	серый

Цвет: коричневый - под заказ

Выдвижные обувницы Firmax



- Направляющие скрытого монтажа
- Полное выдвижение / плавное закрывание
- Регулировка в проеме +10 мм с каждой стороны
- Используется с толщиной боковины 16 и 18 мм.
- Декоративные заглушки направляющих
- Нагрузка 30 кг.



Артикул	ШхГхВ	В Базу	Цвет
<b>FRM5804.564.01</b>	564x420x160	600	серый
<b>FRM5804.564.06</b>	564x420x160	600	черный
<b>FRM5804.664.01</b>	664x420x160	700	серый
<b>FRM5804.764.01</b>	764x420x160	800	серый
<b>FRM5804.864.01</b>	864x420x160	900	серый

Цвет: коричневый - под заказ

Выдвижная брючница наборного типа Firmax



- Направляющие скрытого монтажа
- Полное выдвижение / плавное закрывание
- Регулировка в проеме +10 мм с каждой стороны
- Используется с толщиной боковины 16 и 18 мм.
- Декоративные заглушки направляющих
- Нагрузка 30 кг.



Артикул	ШхГхВ	В Базу	перекладин	Цвет
<b>FRM5806.564.01</b>	564x420x56	600	7	серый
<b>FRM5806.564.06</b>	564x420x56	600	7	черный
<b>FRM5806.664.01</b>	664x420x56	700	9	серый
<b>FRM5806.764.01</b>	764x420x56	800	11	серый
<b>FRM5806.864.01</b>	864x420x56	900	13	серый

Цвет: коричневый - под заказ

Выдвижной лоток для бижутерии



- Направляющие скрытого монтажа
- Полное выдвижение
- Плавное закрывание
- Регулировка в проеме +10 мм с каждой стороны
- Используется с толщиной боковины 16 и 18 мм.
- Декоративные заглушки направляющих
- Нагрузка 30 кг

Артикул	ШхГхВ	В Базу	Цвет
<b>FRM5807.564.01</b>	564x420x61	600	серый

Вешала с потолочным креплением



- Плавное закрывание
- Скрытый крепеж
- Рекомендуемая нагрузка – до 20 кг.

Цвет: серый

Артикул	Габаритный размер (ШхГхВ)	
<b>FRM5808.01</b>	Для брюк	364x425x145
<b>FRM5809.01</b>	Для плечиков	54x425x137

Рамка с боковым креплением



- Усиленные шариковые направляющие
- Полное выдвижение
- Плавное закрывание
- Используется с толщиной боковины 16 и 18 мм.
- Нагрузка 20 кг

Артикул	ШхГхВ	Полок	Цвет
<b>FRM5803.481.01</b>	323x410x481	2	серый
<b>FRM5803.766.01</b>	323x410x766	3	серый



Поворотно-выдвижное зеркало



- Универсальное крепление – левое / правое

Артикул	ШхГхВ	Цвет
<b>FRM5810.1200.01</b>	352x61x1200	серый
<b>FRM5810.1200.06</b>	352x61x1200	черный

Цвет: коричневый - под заказ

Поворотно-выдвижная гладильная доска



- Полное выдвижение
- Складывается в ячейку
- Поворот на 180 градусов в разложенном состоянии.

Артикул	Габаритный размер (ШхГхВ)
<b>FRM5812.430</b>	300x430x140

Поворотно-выдвижная обувница



- Полное выдвижение
- Поворот полок на 360 градусов

Артикул	Наименование	количество полок	Габаритный размер (ШхГхВ)
<b>FRM5814.06F.01</b>	Рама для поворотно-выдвижной обувницы	6	718x360x1155/1255
<b>FRM5814.06.01</b>	Полки для поворотно-выдвижной обувницы	6	718x360x1155/1255
<b>FRM5814.08F.01</b>	Рама для поворотно-выдвижной обувницы	8	718x360x1425/1525
<b>FRM5814.08.01</b>	Полки для поворотно-выдвижной обувницы	8	718x360x1425/1525

Внимание !  
Комплект состоит из 2-х артикулов

Цвет: серый  
Коричневый - под заказ

## Штанги FIRMAX

### Штанга прямоугольная

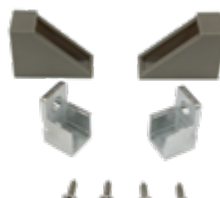
- Демпфер в верхней части



Артикул	Размер	AL	Длина	Цвет
<b>FRM5822.01</b>	14x30	1.6 мм	1000 мм	серый
<b>FRM5822.06</b>	14x30	1.6 мм	1000 мм	черный
<b>FRM5822.300.01</b>	14x30	1.6 мм	3000 мм	серый
<b>FRM5822.300.06</b>	14x30	1.6 мм	3000 мм	черный

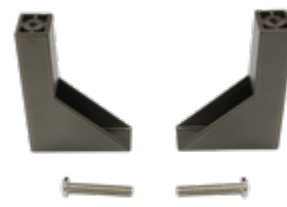
### Штангодержатели для прямоугольной штанги

крепление к боковине



**FRM5822.S.01**

крепление к потолку



**FRM5822.T.01**

Артикул	Тип установки	Материал	Цвет
<b>FRM5822.S.01</b>	боковина	пластик, сталь	серый
<b>FRM5822.S.06</b>	боковина	пластик, сталь	черный
<b>FRM5822.T.01</b>	потолок	алюминий	серый

### Штанга круглая, хромированная



Артикул	Ø	Сталь	Длина	Упаковка
<b>FRM7053</b>	25 мм	0,7 мм	3000 мм	10 шт

### Штангодержатели для круглой штанги



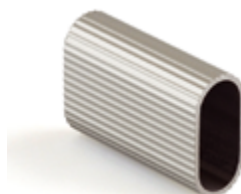
Артикул	Ø штанги	Упаковка
<b>FRM7051.D</b>	25 мм	500 шт

### Штанга овальная, хромированная



Артикул	Размер	Сталь	Длина	Упаковка
<b>FRM7061</b>	30x15	0,7	3000	10 шт

### Штанга овальная, алюминиевая, рифленая



Артикул	Размер	AL	Длина	Цвет
<b>FRM7070</b>	30x15	1,3мм	3000	серебро
<b>FRM7070.05</b>	30x15	1,3мм	3000	бронза

### Штангодержатели для овальной штанги 30x15 мм



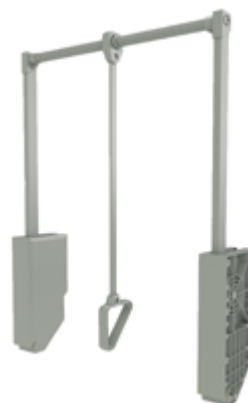
Артикул	Размер трубы	Упаковка
<b>FRM7061.D</b>	30x15	1000 шт

## Пантографы

Пантограф позволяет оптимально использовать верхнее пространство шкафа, обеспечивая максимальную доступность к вешалкам. Представляет собой П-образную конструкцию. Горизонтальная перекладина служит в качестве штанги для вешалок, боковые - обеспечивают подвижное соединение, опускают вешалки в доступное положение и поднимают обратно.



- Двухступенчатое опускание вешала
- Плавный подъем



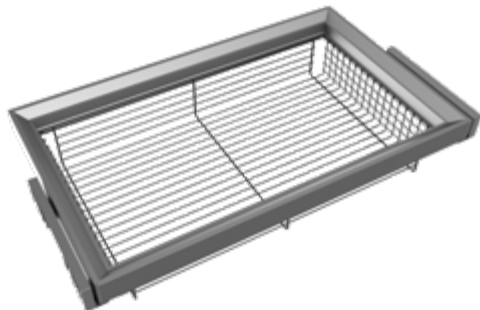
Минимальная высота проёма - 900 мм

Артикул	Цвет	Ширина проема (L)
<b>FRM5811.564.01</b>	Серый	564 - 764
<b>FRM5811.564.06</b>	Черный	564 - 764
<b>FRM5811.764.01</b>	Серый	764 - 964
<b>FRM5811.764.06</b>	Черный	764 - 964

Цвет: коричневый - под заказ

## Наполнение для шкафов Firmax CORA

### Выдвижная корзина

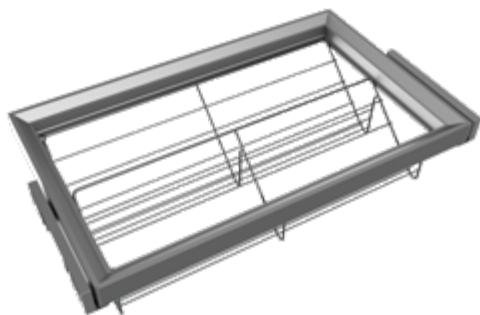


- Направляющие скрытого монтажа
- Полное выдвижение / плавное закрывание
- Используется с толщиной боковины 16 и 18 мм.
- Декоративные заглушки направляющих
- Углы 45 градусов
- Нагрузка 20 кг.



Артикул	ШхГхВ	В Базу	Цвет
<b>FRM5702.564.01</b>	564x440x140	600	серый

### Выдвижная обувница



- Направляющие скрытого монтажа
- Полное выдвижение / плавное закрывание
- Используется с толщиной боковины 16 и 18 мм.
- Декоративные заглушки направляющих
- Углы 45 градусов
- Нагрузка 20 кг.



Артикул	ШхГхВ	В Базу	Цвет
<b>FRM5704.564.01</b>	564x440x177	600	серый

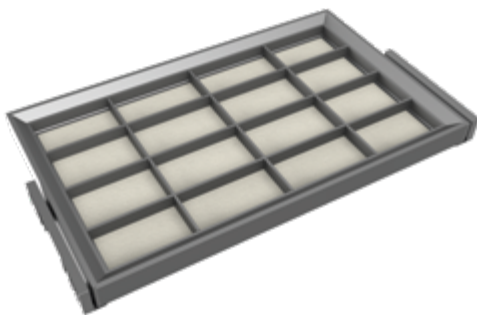
### Выдвижная брючница



- Направляющие скрытого монтажа
- Полное выдвижение / плавное закрывание
- Используется с толщиной боковины 16 и 18 мм.
- Декоративные заглушки направляющих
- Углы 45 градусов
- Нагрузка 20 кг.

Артикул	ШхГхВ	В Базу	перекладин	Цвет
<b>FRM5706.564.01</b>	564x440x51	600	7	серый

### Выдвижной лоток для бижутерии



- Направляющие скрытого монтажа
- Полное выдвижение / плавное закрывание
- Используется с толщиной боковины 16 и 18 мм.
- Декоративные заглушки направляющих
- Углы 45 градусов
- Нагрузка 20 кг.

Артикул	ШхГхВ	В Базу	Цвет
<b>FRM5707.564.01</b>	564x440x51	600	серый

## Наполнение для шкафов ALPHALUX Aiden

### Выдвижная корзина

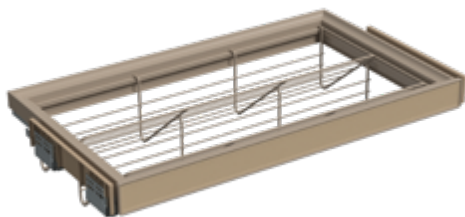


- Направляющие скрытого монтажа
- Полное выдвижение
- Плавное закрывание
- Используется с толщиной боковины 16 и 18 мм.
- Декоративные заглушки направляющих
- Элементы из кожи
- Нагрузка 30 кг



Артикул	ШхГхВ	В Базу	Цвет
<b>ALF0802.564.70</b>	564x420x140	600	кожа, шампань

### Выдвижная обувница



- Направляющие скрытого монтажа
- Полное выдвижение
- Плавное закрывание
- Используется с толщиной боковины 16 и 18 мм.
- Декоративные заглушки направляющих
- Элементы из кожи
- Нагрузка 30 кг



Артикул	ШхГхВ	В Базу	Цвет
<b>ALF0804.564.70</b>	564x420x68	600	кожа, шампань

### Выдвижной лоток



- Направляющие скрытого монтажа
- Полное выдвижение
- Плавное закрытие
- Используется с толщиной боковины 16 и 18 мм.
- Декоративные заглушки направляющих
- Элементы из кожи
- Нагрузка 30 кг



Артикул	ШхГхВ	В Базу	Цвет
<b>ALF0805.564.70</b>	564x420x68	600	кожа, шампань

### Выдвижная брючница



- Направляющие скрытого монтажа
- Полное выдвижение
- Плавное закрытие
- Используется с толщиной боковины 16 и 18 мм.
- Декоративные заглушки направляющих
- Элементы из кожи
- Нагрузка 30 кг



Артикул	ШхГхВ	В Базу	Цвет
<b>ALF0806.564.70</b>	564x420x68	600	кожа, шампань

### Выдвижной лоток для бижутерии



- Направляющие скрытого монтажа
- Полное выдвижение
- Плавное закрывание
- Используется с толщиной боковины 16 и 18 мм.
- Декоративные заглушки направляющих
- Элементы из кожи
- Нагрузка 30 кг



Артикул	ШхГхВ	В Базу	Цвет
<b>ALF0807.564.70</b>	564x420x68	600	кожа, шампань

### Автоматический пантограф



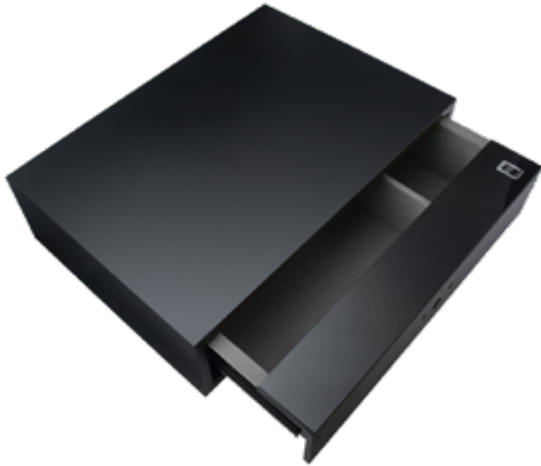
- Питание 12 Вольт.
- Сенсорное управление на корпусе
- Дублирующая клавиша на плече вешала
- Пульт дистанционного управления
- Инфракрасные сенсоры блокирующие открывание пантографа в закрытом шкафу.
- Нагрузка 20 кг.



Артикул	Ширина проема (L)	Цвет
<b>ALF0811.564.70</b>	564-764	шампань
<b>ALF0811.764.70</b>	764-964	шампань



Мини-сейф



- Сенсорная панель управления
- Открытие по паролю или отпечатку пальцев
- Звуковая сирена при многократном вводе неправильного пароля
- Питание батарейки или аккумуляторы ААх4 шт., USB разъем для подключения источника резервного питания.
- Механический ключ для аварийного открытия
- Трехсекционные шариковые направляющие

Артикул	ШхГхВ	В Базу	Цвет
<b>ALF0823.564.06</b>	564x400x150	600	чёрный





2023/11



Наполнение  
для шкафов



Системы раздвижных  
дверей для мебели